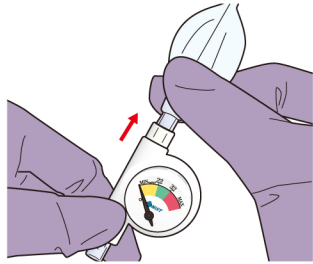


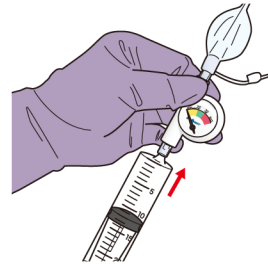
使用方法



①使用前にアルコール系消毒剤で本品の表面を清拭消毒する。



②ルアーコネクティングポートをカフ付き気管切開チューブや気管チューブのルアーバルブに接続する。



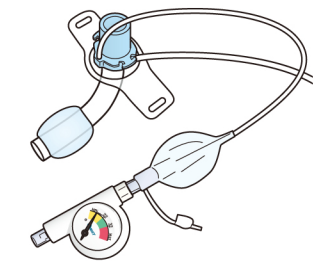
③インフレーションポートにシリンジを接続する。



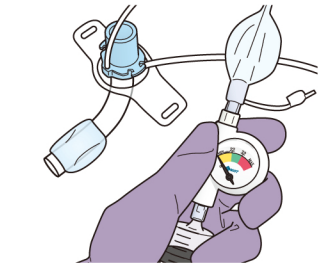
④ゆっくりと空気を注入し、ポインタがグリーンゾーン内になるように調整する。



⑤シリンジを外し、本品をルアーバルブに接続したままにすることで、使用中にリアルタイムで圧力変化を監視できる。



⑥使用中にポインタがイエローゾーンに下がった場合は、再度シリンジを接続して加圧し、ポインタがグリーンゾーン内になるように調整をする。



⑦抜管前には、ポインタがMINラインに戻るまでカフの空気を完全に抜く。

製品仕様



* 原寸大

	成人用	小児用
外形寸法	31 (W) × 14.5 (D) × 56 (H)	
製品重量	約7g	
圧表示	22~32cmH ₂ O	10~20cmH ₂ O
誤差精度	±2cmH ₂ O	
材質	ポリカーボネート、ポリ塩化ビニル	

コード番号	JANコード(13)	販売名	規格/型式	包装	届出番号
0043109701	4544753160520	マイカフ	成人用	2個/箱	11B1X00016000291
0043109801	4544753160537		成人用	5個/箱	
0043109901	4544753160544		小児用	2個/箱	
0043110001	4544753160551		小児用	5個/箱	

製造業者

Rmist(Tianjin) Medical Device Co.,Ltd. 国名:中国

製造販売業者

MEMERA 泉工医科工業株式会社

■お問い合わせ先: 泉工医科工業株式会社 商品企画本部
TEL 03-4283-1005

販売代理店

センシンメディカル株式会社

東京都文京区湯島2-7-16 プリ・テックビル6階
TEL: 03-5802-0560 FAX: 03-5802-0562



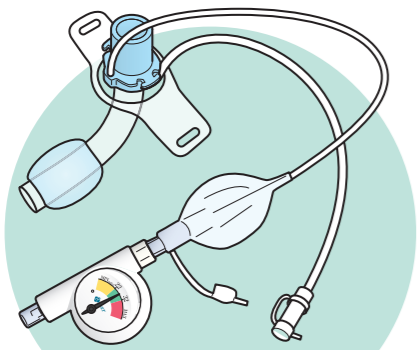
注意 ご使用前に必ず電子添付文書をよくお読みになってからご使用ください。

■常に研究・改良に努めておりますので、仕様の一部を変更する場合があります。あらかじめご了承ください。
●2025/1月/600 ●不許複製 ●A-150 ●GR-1 ●BA-0564-01

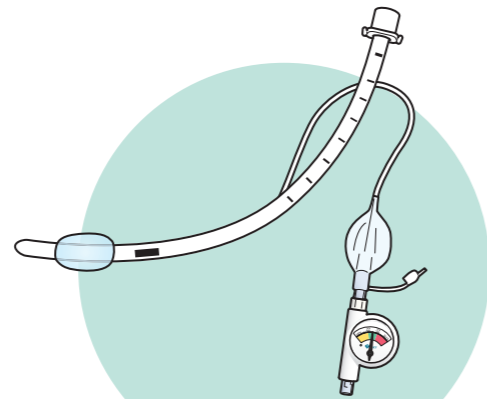
My Cuff

簡易カフ圧計 マイカフ





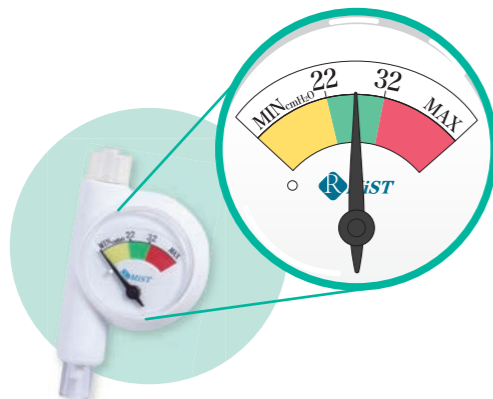
気管切開チューブに



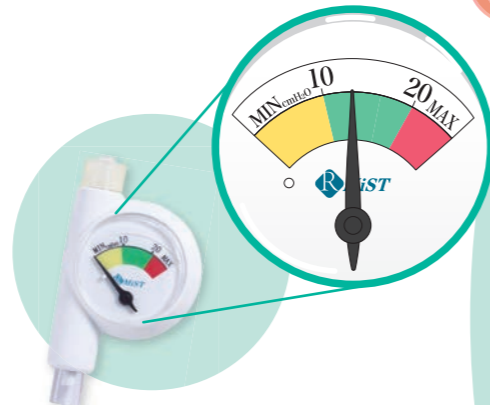
気管内チューブに

気管切開チューブや気管内チューブのカフ内圧をリアルタイムでモニタリングできます。
患者の状態変化に即座に対応でき、合併症の予防や安全性の向上に貢献します。
軽量・コンパクト設計により、使用中にも気になりません。
簡単な操作ですぐに使い始められます。
本製品はディスポーザブル仕様のため、交差感染リスクの低減にも寄与します。

確認方法



①成人用 22~32cmH₂O



②小児用 10~20cmH₂O

イエローゾーン

カフ圧不足

グリーンゾーン

適正圧

レッドゾーン

過剰なカフ圧

リアル
モニタリング × ディスポ!
いつでも“見える化”
1人に1つのカフ圧計

カラーコードで簡単確認



カフ圧管理に
マイカフ!

コンパクトで軽量

カフ内圧をリアルモニタリング

誰でも取り扱いが出来る簡単な使用方法

ディスポーザブル使用による感染対策