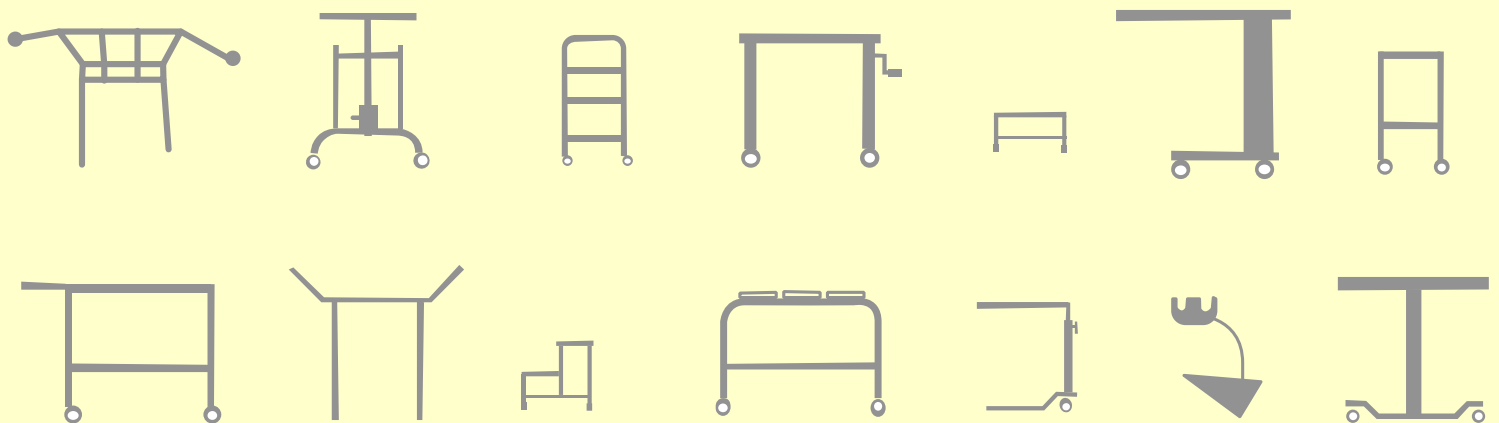
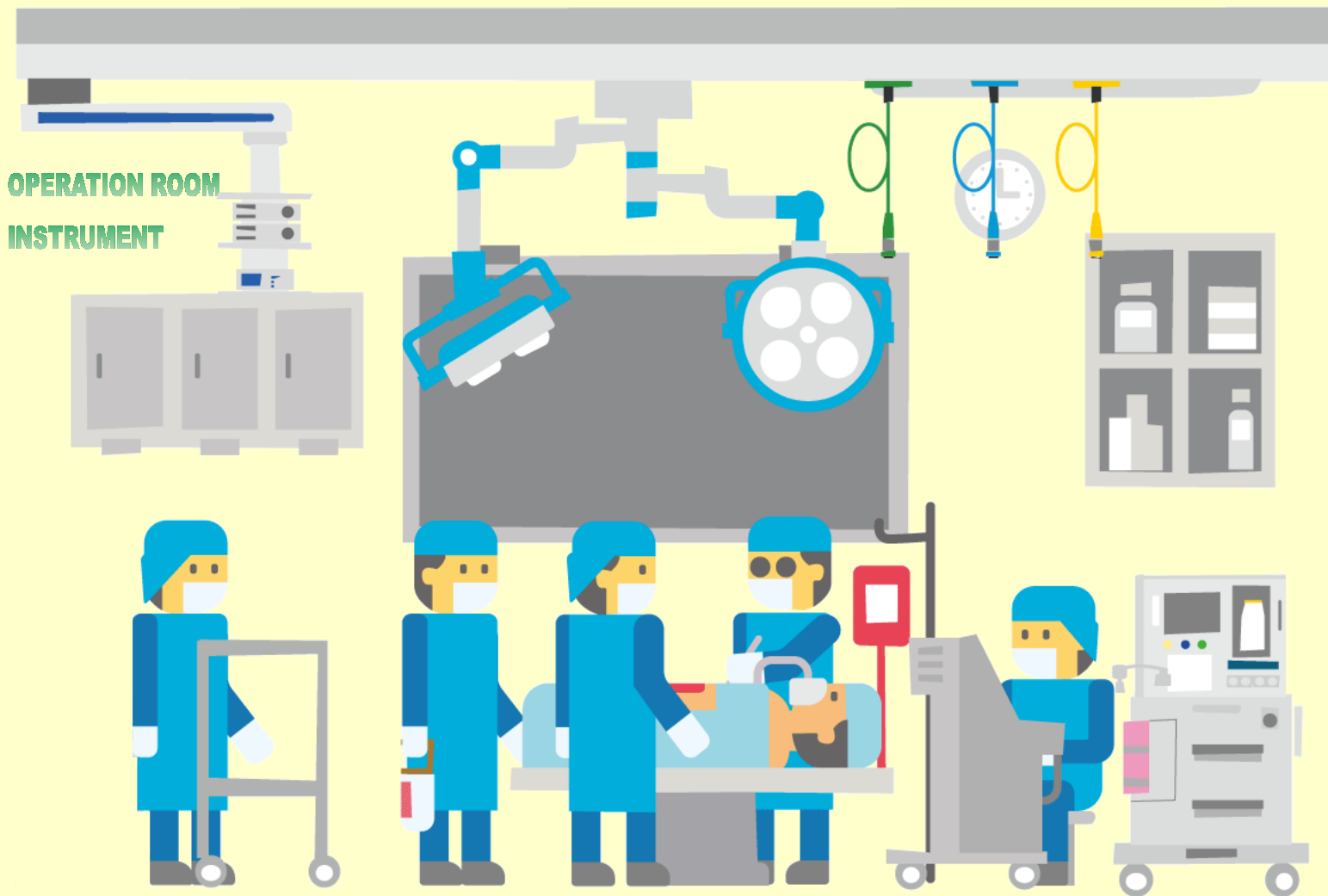
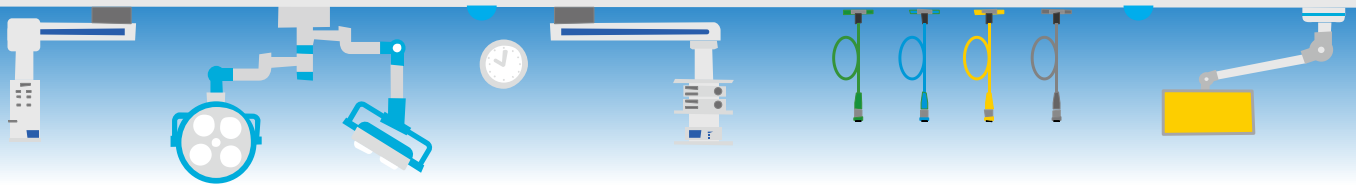


## 手術室、ICU関連ステンレス商品

器械台・踏み台・リヒカ・蛇管ホルダー 他

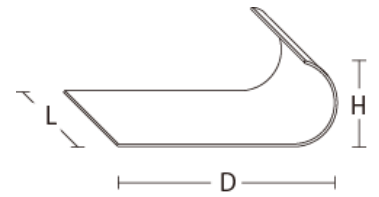




## アームレスト

### ■ 樹脂製アームレスト「カールくん」

割れにくい ポリ塩化ビニール製落下防止透明カバーです



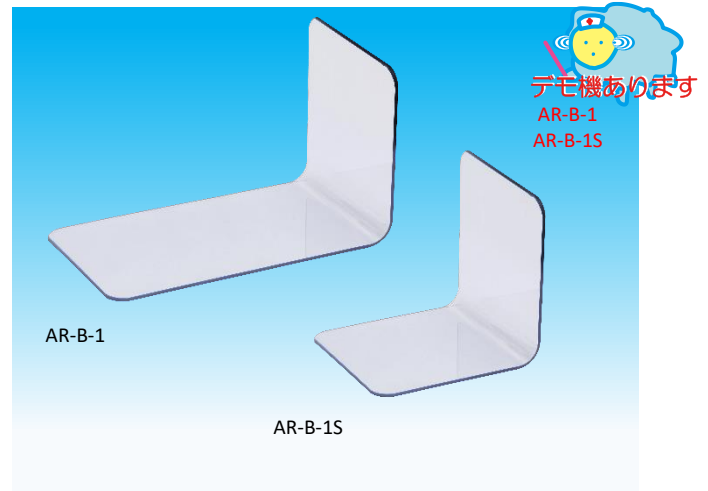
#### □仕様

材質：透明ポリ塩化ビニール製 厚み5mm

品番	サイズ	価格
AR-A-1	L:270xD:400xH:160mm	¥38,000
AR-A-2	L:400xD:400xH:160mm	¥47,000

\*両サイド使用時の底部重なりを防ぐショートタイプ

品番	サイズ	価格
AR-A-1S	L:270xD:220xH:160mm	¥34,000
AR-A-2S	L:400xD:220xH:160mm	¥45,000



#### □仕様

材質：透明ポリ塩化ビニール製 厚み5mm

品番	サイズ	価格
AR-B-1	L:270xD:400xH:230mm	¥36,000
AR-B-2	L:400xD:400xH:230mm	¥46,000

\*両サイド使用時の底部重なりを防ぐショートタイプ

品番	サイズ	価格
AR-B-1S	L:270xD:220xH:230mm	¥32,000
AR-B-2S	L:400xD:220xH:230mm	¥43,000

### ■ 「カールくん」用カバー



#### □仕様

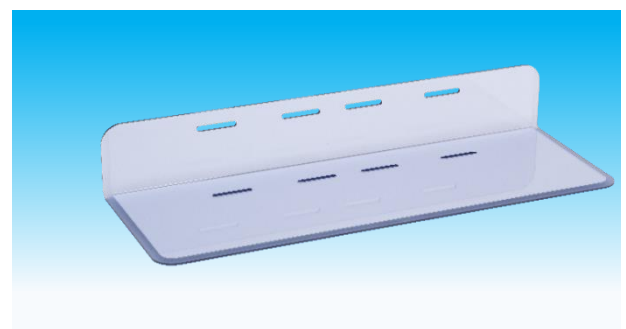
材質：メラミンスポンジ、ビニルレザー

品番	仕様	価格
AR-AC-1	AR-A-1,1S用カバー	¥38,000
AR-AC-2	AR-A-2,2S用カバー	¥47,000

品番	仕様	価格
AR-BC-1	AR-B-1,1S用カバー	¥34,000
AR-BC-2	AR-B-2,2S用カバー	¥45,000

本体は付属してません

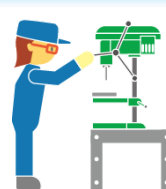
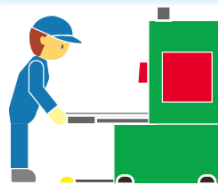
### ■ 樹脂製アームレスト



#### □仕様

材質：透明ポリ塩化ビニール製 厚み5mm

品番	サイズ	価格
AR-C-1	L:700xD:250xH:108mm	¥155,000



## 蛇管ホルダー

フレキシブルアームにより容易にセッティングが行えます。大人用、小児用、同軸回路用の蛇管にご使用いただけます。マット差込用と、手術台固定金具用をご用意しています。



デモ機あります  
JH-A-300  
JH-Y-1  
JH-A500  
RK-022-01



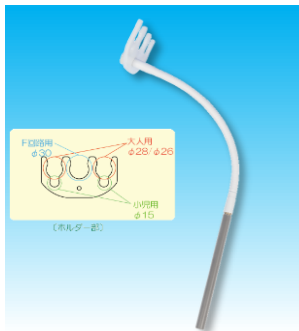
【マット差込用】



【手術台固定金具用】

【パーツごとに提供させて頂いてます、組み合わせてご使用下さい】

【パーツごとに提供させて頂いてます、組み合わせてご使用下さい】

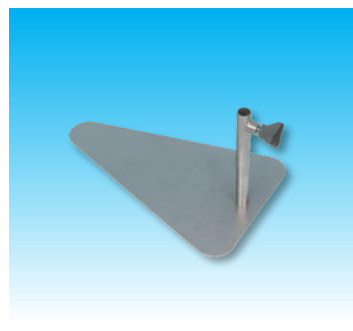


【フレキシブルハンガーL:300】

JANコード：4562127610655

〔仕様〕

フレキシブルアーム：L:300mm  
ステンレスポール：φ12xL:150mm

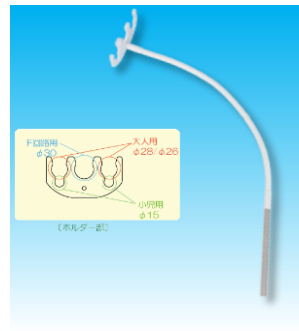


【マット差込用ベース】

JANコード：4562127610679

〔仕様〕

ステンレス三角ベース：180x300mm  
ポール：L:150mm



【フレキシブルハンガーL:500】

JANコード：4562127610662

〔仕様〕

フレキシブルアーム：L:500mm  
ステンレスポール：φ12xL:150mm



【手術台固定金具】

JANコード：4562127610686

〔使用可能レール及びボール〕

フラットバー9x32mm  
Φ12～φ16mm

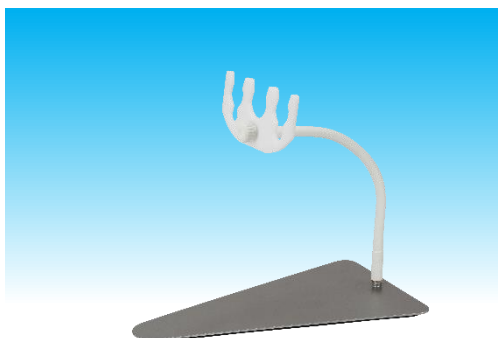
品番	価格
JH-A-300	¥28,000

品番	価格
JH-Y-1	¥27,000

品番	価格
JH-A-500	¥29,000

品番	価格
RK-022-01	¥54,600

\* 差込三角ベースは直接患者さんに触れないようご使用下さい。



【差込式一体型】

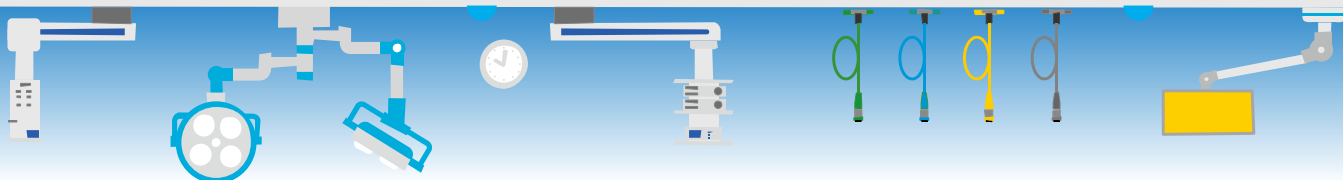
三角ベースに直接L:300のフレキハンガーが固定されたタイプです。

〔仕様〕

フレキシブルアーム：L:300mm  
ステンレス三角ベース：180x300mm

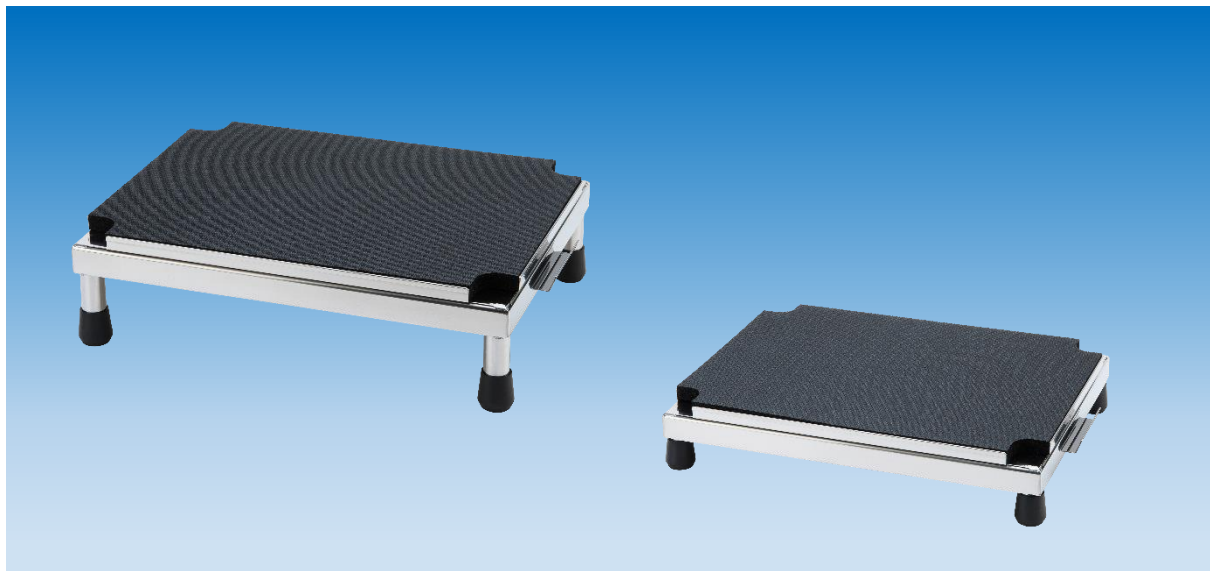
品番	価格
JH-AY-1	¥55,000

\* 差込三角ベースは直接患者さんに触れないようご使用下さい。



# 踏み台

## ■ 疲労軽減マット付き踏み台 「ラクカモ」



### □特長

- ・足に掛かる床からの反発に対する衝撃波の負担を横方向に分散
- ・表面に滑り止め加工
- ・高いクッション性と優れた復元力
- ・防火性能試験基準合格（マット）

### □仕様

材質：架台 ステンレス製 SUS-304  
 マット 発泡ニトリルゴム

＊連結、重ねることができます



品番	サイズ	価格
SF-R2-1	W:448xD:332xH:130mm	¥42,000
SF-R2-2	W:448xD:332xH:85mm	¥42,000

## ■ 大型「ラクカモ」

＊ご好評頂いている「ラクカモ2」  
 高さが高いタイプと幅が広いタイプが加わりました！

デモ機あります  
 SF-R2-1  
 SF-R2-2



### □特長

- ・従来品通り足に掛かる床からの反発に対する衝撃波の負担を横 方向に分散
- ・表面に滑り止め加工
- ・高いクッション性と優れた復元力
- ・防火性能試験基準合格（マット）

### □仕様

材質：架台 ステンレス製 SUS-304  
 マット 発泡ニトリルゴム

品番	サイズ	価格
SF-R2-3	W:448xD:332xH:250mm	¥42,000
SF-R2-4	W:600xD:340xH:200mm	¥68,000

# 踏み台

## ■ 1段踏み台



□仕様  
材質：架台 ステンレス製 SUS-304  
マット ピラミッド型ポリ塩化ビニール製

品番	サイズ	価格
SF-A-0	W:370xD:270xH:200mm	¥19,000

## ■ 大型1段踏み台



□仕様  
材質：架台 ステンレス製 SUS-304  
マット ピラミッド型ポリ塩化ビニール製

品番	サイズ	価格
SF-A-3	W:450xD:300xH:200mm	¥38,000
SF-A-4	W:600xD:400xH:200mm	¥46,000

## ■ 2段踏み台



□仕様  
材質：架台 ステンレス製 SUS-304  
マット ピラミッド型ポリ塩化ビニール製

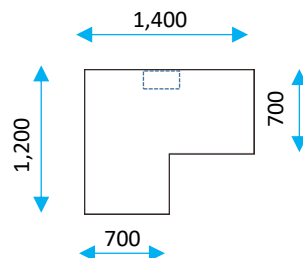
品番	サイズ	価格
SF-B-1	W:370xD:410xH:220/440mm	¥33,000

# 電動昇降式器械台

## ■ 抜群の安定感により安心して使いやすい広々大型L字型電動昇降式器械台



DS-H-1



### □特長

・1台でより広く展開スペースを確保する為L字型の天板にいたしました。

### □仕様

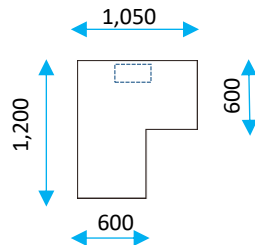
材質：ステンレス製 SUS-304  
 昇降スイッチ：フットペダル式  
 天板：立上り式  
 耐荷重：60kg (均等荷重)  
 キャスター：125φ  
 電源：AC100V バッテリー内蔵  
 \*内蔵バッテリーは約2年での交換を推奨しています

品番	天板 サイズ	昇降範囲	価格
DS-H-1	W:1,400xD:1,200mm (外寸)	H:1,000~1,500mm	オープン

## ■ オプション天板により状況に合わせた展開が可能。広々大型L字型電動昇降式器械台



DS-K-1



### □特長

・オプションの補助テーブルが取り付けられます  
 ・ベースを跨げる踏み台が2台付属しています  
 ・オプションの踏み台は重ねることができます

### □仕様

材質：ステンレス製 SUS-304  
 昇降スイッチ：フットペダル式  
 天板：立上り式  
 専用踏み台：W:572×D:460×H:239mm  
 耐荷重：60kg (均等荷重)  
 キャスター：100φ  
 電源：AC100V バッテリー内蔵  
 \*内蔵バッテリーは約2年での交換を推奨しています

### 〔 本体 〕

品番	天板 サイズ	昇降範囲	価格
DS-K-1	W:1,050xD:1,200mm (外寸)	H:1,000~1,500mm	オープン

### 〔オプション 補助テーブル〕

品番	仕様	サイズ	価格
DS-KH-1	取り外し可能トレー	W:500xD:400mm	オープン
DS-KH-2	洗面器用トレー(洗面器32φ)	W:500xD:400mm	オープン

### 〔オプション 踏み台〕

品番	サイズ	価格
DS-KF-1	W:572xD:460xH:81mm	オープン



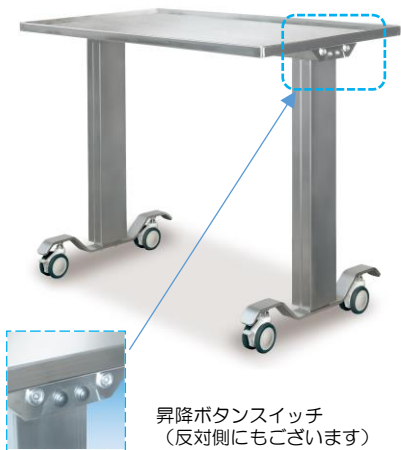
□補助トレー DS-KH-1



□洗面器用トレー DS-KH-2

# 電動昇降式器械台

## ■オーバートーブル型



昇降ボタンスイッチ  
(反対側にもございます)



### □特長

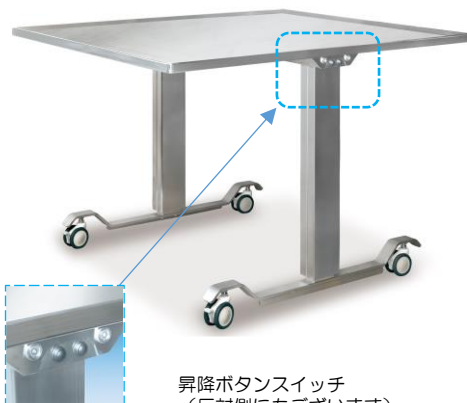
- ・オーバートーブル型の電動昇降式器械台です
- ・天板両側面の2ヶ所に昇降ボタンスイッチがあり操作性に優れています

### □仕様

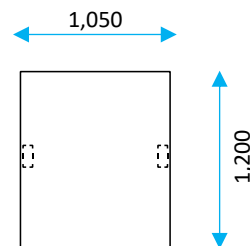
材質：ステンレス製 SUS-304  
 昇降スイッチ：ボタン式  
 天板：落込  
 耐荷重：60kg (均等荷重)  
 キャスター：75φ  
 電源：AC100V バッテリー内蔵  
 \*内蔵バッテリーは約2年での交換を推奨しています

品番	天板サイズ	昇降範囲	価格
DS-L-1B	W:1,020xD:570mm	H:800~1,300mm	¥1,440,000
DS-L-2B	W:1,020xD:700mm	H:800~1,300mm	¥1,513,000

## ■オーバートーブル型 大型広々天板サイズW:1,020xD:1,200mm



昇降ボタンスイッチ  
(反対側にもございます)



### □特長

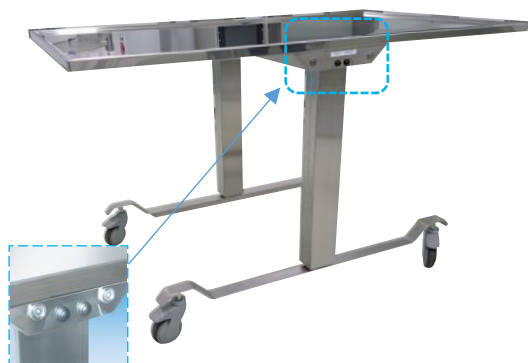
- ・オーバートーブル型の電動昇降式器械台です
- ・天板両側面の2ヶ所に昇降ボタンスイッチがあり操作性に優れています

### □仕様

材質：ステンレス製 SUS-304  
 昇降スイッチ：ボタン式  
 天板：落込  
 耐荷重：60kg (均等荷重)  
 キャスター：75φ  
 電源：AC100V バッテリー内蔵  
 \*内蔵バッテリーは約2年での交換を推奨しています

品番	天板サイズ	昇降範囲	価格
DS-L-3B	W:1,020xD:1,200mm	H:800~1,300mm	¥1,600,000

## ■オーバートーブル型大型広々天板サイズW:1,500xD:870mm



### □特長

- ・オーバートーブル型の電動昇降式器械台です
- ・天板両側面の2ヶ所に昇降ボタンスイッチがあり操作性に優れています

### □仕様

材質：ステンレス製 SUS-304  
 昇降スイッチ：ボタン式  
 天板：落込  
 耐荷重：60kg (均等荷重)  
 キャスター：100φ  
 脚部内寸法：650mm  
 電源：AC100V バッテリー内蔵  
 \*内蔵バッテリーは約2年での交換を推奨しています



品番	天板サイズ	昇降範囲	価格
DS-L-4B	W:1,500xD:870mm	H:800~1,300mm	¥2,038,000

# 電動昇降式器械台

■ 抜群の安定感により安心して使いやすい広々大型電動昇降式器械台です。



DS-B-4F

□**特長**  
・スタンダードな大型器械台です

□**仕様**  
材質：ステンレス製 SUS-304  
昇降スイッチ：フットペダル式  
天板：落込  
耐荷重：60kg（均等荷重）  
キャスター：100φ  
電源：AC100V バッテリー内蔵  
\*内蔵バッテリーは約2年での交換を推奨しています

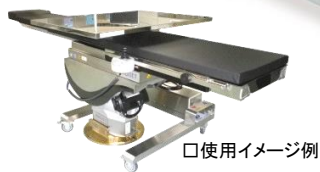


品番	天板サイズ	昇降範囲	価格
DS-B-1F	W:550xD:1,200mm	H:1,000~1,500mm	オープン
DS-B-2F	W:750xD:1,200mm	H:1,000~1,500mm	オープン
DS-B-3F	W:900xD:1,200mm	H:1,000~1,500mm	オープン
DS-B-4F	W:1,050xD:1,200mm	H:1,000~1,500mm	オープン

■ 角柱位置によりさらに使いやすくなった大型電動昇降式器械台です。 **大きめサイズ角柱**



DS-E-3F



□**特長**  
・より多用途に使用できる様に支柱を角に設定した大型器械台です

□**仕様**  
材質：ステンレス製 SUS-304  
昇降スイッチ：フットペダル式  
天板：フラット  
耐荷重：60kg（均等荷重）  
キャスター：100φ  
電源：AC100V バッテリー内蔵  
\*内蔵バッテリーは約2年での交換を推奨しています

品番	天板サイズ	昇降範囲	価格
DS-E-1F	W:750xD:1,200mm	H:1,000~1,500mm	オープン
DS-E-2F	W:900xD:1,200mm	H:1,000~1,500mm	オープン
DS-E-3F	W:1,050xD:1,200mm	H:1,000~1,500mm	オープン

■ 抜群の安定感により安心して使いやすい補助天板付 広々大型電動昇降式器械台です。



DS-F-4F

□**特長**  
・脱着可能補助天板が付いた大型器械台です

□**仕様**  
材質：ステンレス製 SUS-304  
昇降スイッチ：フットペダル式  
天板：落込  
耐荷重：60kg（均等荷重）補助天板：約4kg  
キャスター：100φ  
電源：AC100V バッテリー内蔵  
\*内蔵バッテリーは約2年での交換を推奨しています

品番	天板サイズ	昇降範囲	価格
DS-F-1F	W:750xD:1,050mm 補助天板W:525xD:325mm	H:1,000~1,500mm	オープン
DS-F-2F	W:750xD:1,200mm 補助天板W:600xD:325mm	H:1,000~1,500mm	オープン
DS-F-3F	W:900xD:1,050mm 補助天板W:525xD:450mm	H:1,000~1,500mm	オープン
DS-F-4F	W:900xD:1,200mm 補助天板W:600xD:450mm	H:1,000~1,500mm	オープン



## 電動昇降式器械台

### ■ スタッキング可能なスタンダード型 電動昇降式器械台です。



DS-A-2B

#### □特長

- ・スタッキング可能な電動昇降式器械台です
- ・天板正面のボタンスイッチ、フットスイッチ、両スイッチ併用型があります

#### □仕様

材質：ステンレス製 SUS-304  
 天板：落込  
 耐荷重：60kg（均等荷重）  
 キャスター：75φ  
 電源：AC100V バッテリー内蔵  
 ＊内蔵バッテリーは約2年での交換を推奨しています



デモ機あります  
DS-A-2B

品番	天板サイズ	昇降範囲	価格
DS-A-1B (ボタン式)	W:800xD:550mm	H:850~1,250mm	¥888,000
DS-A-2B (ボタン式)	W:900xD:550mm	H:850~1,250mm	¥888,000
DS-A-1F (フット式)	W:800xD:550mm	H:850~1,250mm	¥906,000
DS-A-2F (フット式)	W:900xD:550mm	H:850~1,250mm	¥906,000
DS-A-1W (併用型)	W:800xD:550mm	H:850~1,250mm	¥940,000
DS-A-2W (併用型)	W:900xD:550mm	H:850~1,250mm	¥940,000

### ■ 3方向から補助天板が装着可能



DS-C-1F

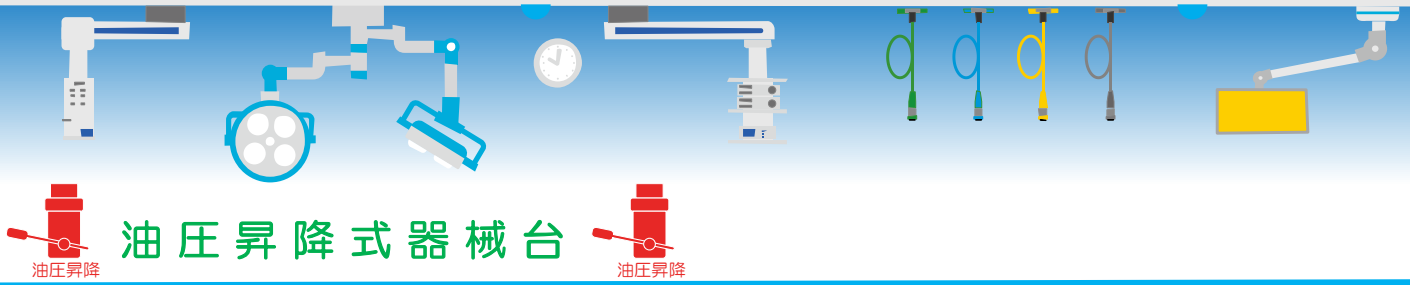
#### □特長

- ・3方向から付属の補助天板が連結可能な電動昇降式器械台です
- ・フットスイッチにて昇降します

#### □仕様

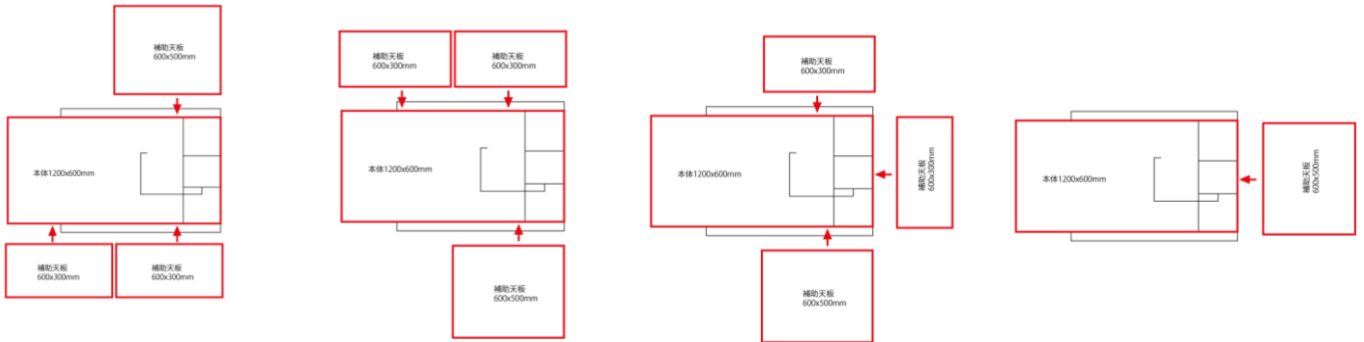
材質：ステンレス製 SUS-304  
 天板：落込  
 耐荷重：40kg（均等荷重） 補助天板：約6kg（均等荷重）  
 キャスター：75φ  
 電源：AC100V バッテリー内蔵  
 ＊内蔵バッテリーは約2年での交換を推奨しています

品番	天板サイズ	昇降範囲	価格
DS-C-1F	W:550xD:900mm	H:870~1,260mm	オープン
付属補助天板	W:300xD:300mm		



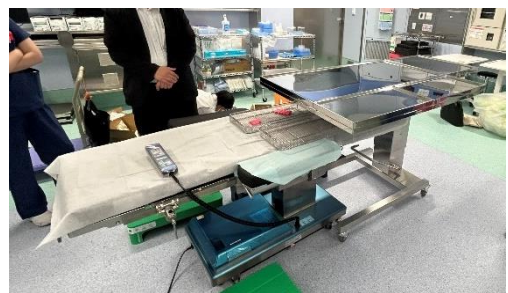
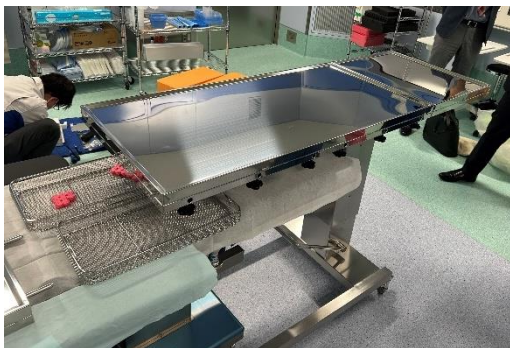
## ■ 大型油圧昇降式器械台 特注例

■ 補助天板が3方向に着脱可能で 用途に合わせて使い易くレイアウトが可能



### 【補助天板】

600x500～1枚 300x600～2枚



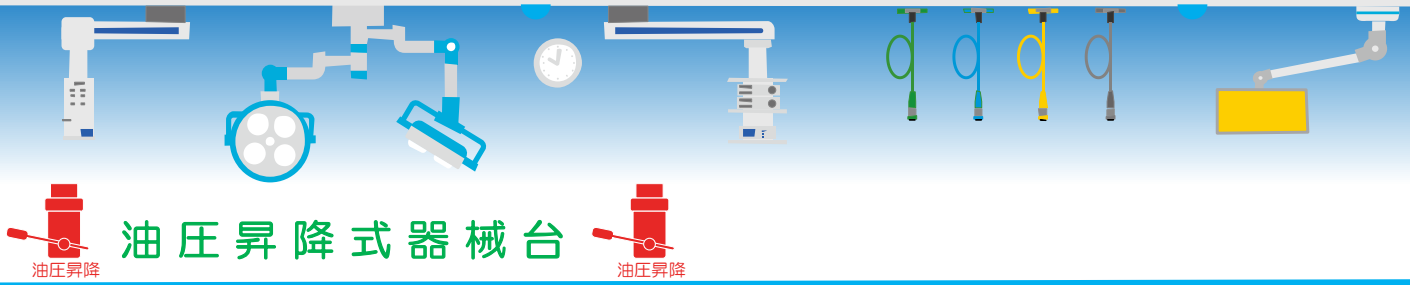
#### □特長

- ・大型油圧昇降式器械台です
- ・フットペダルを踏むごとに上昇し ペダルを上げると下降します

#### □仕様

材質：ステンレス製 SUS-304  
 天板：落込  
 耐荷重：本体60kg（均等荷重）補助天板：約5kg  
 キャスター：75φ

品番	本体天板 サイズ	昇降範囲
YS-SD-1	W:600xD:1,200mm	H:900～1,300mm



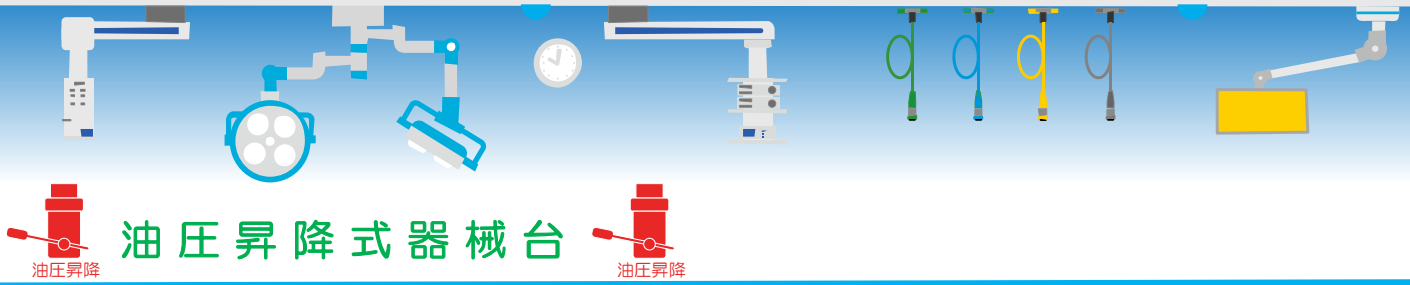
■ 大型油圧昇降式器械台 特注例

■ 器械出しの方の踏み台が付き油圧昇降式器械台

補助天板が2方向に着脱可能用途に合わせて使い易くレイアウトが可能



品番	天板 サイズ	昇降範囲
YS-SE-1	W:600xD:1,200mm	H:900~1,300mm



# 油圧昇降式器械台



## ■ 大型油圧昇降式器械台

### ■ 〔スタンダードタイプ〕 \*補助天板は付属してません



YS-SA-1

#### □特長

- ・大型油圧昇降式器械台です
- ・フットペダルを踏むごとに上昇し ペダルを上げると下降します

#### □仕様

材質：ステンレス製 SUS-304  
 天板：落込  
 耐荷重：60kg（均等荷重）  
 キャスター：75φ

品番	天板サイズ	昇降範囲	価格
YS-SA-1	W:500xD:1,200mm	H:900~1,300mm	¥1,105,000
YS-SA-2	W:600xD:1,200mm	H:900~1,300mm	¥1,131,000
YS-SA-3	W:700xD:1,200mm	H:900~1,300mm	¥1,573,000
YS-SA-4	W:800xD:1,200mm	H:900~1,300mm	¥1,625,000

### ■ 〔補助天板1枚付きタイプ〕 \*補助天板（W600xD:300）が1枚付属しています



YS-SB-1



使用イメージ

#### □特長

- ・補助天板が1枚付属し接続できます
- ・フットペダルを踏むごとに上昇し ペダルを上げると下降します

#### □仕様

材質：ステンレス製 SUS-304  
 天板：落込  
 耐荷重：60kg（均等荷重） 補助テーブル：5kg  
 キャスター：75φ

品番	天板サイズ	昇降範囲	価格
YS-SB-1	W:500xD:1,200mm	H:900~1,300mm	¥1,235,000
YS-SB-2	W:600xD:1,200mm	H:900~1,300mm	¥1,261,000

### ■ 〔補助天板2枚付きタイプ〕 \*補助天板（W600xD:300）が2枚付属しています



YS-SC-1

#### □特長

- ・補助天板が1枚付属し接続できます
- ・フットペダルを踏むごとに上昇し ペダルを上げると下降します

#### □仕様

材質：ステンレス製 SUS-304  
 天板：落込  
 耐荷重：60kg（均等荷重） 補助テーブル：5kg  
 キャスター：75φ

品番	天板サイズ	昇降範囲	価格
YS-SC-1	W:500xD:1,200mm	H:900~1,300mm	¥1,313,000
YS-SC-2	W:600xD:1,200mm	H:900~1,300mm	¥1,339,000



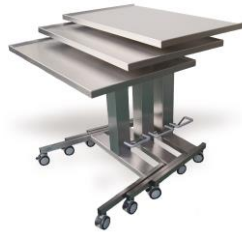
# 油圧昇降式器械台



## ■ スタッキング可能なスタンダード型 油圧昇降式器械台



YS-E-1



### □特長

- ・収納時場所をとらないスタッキング可能な油圧昇降式器械台です
- ・フットペダルを踏むごとに上昇し ペダルを上げると下降します

### □仕様

材質：ステンレス製 SUS-304  
 天板：落込  
 耐荷重：60kg（均等荷重）  
 キャスター：75φ

品番	天板 サイズ	昇降範囲	価格
YS-E-1	W:900xD:550mm	H:850~1,250mm	¥637,000
YS-E-2	W:1,000xD:600mm	H:850~1,250mm	¥663,000
YS-E-3	W:900xD:550mm	H:950~1,350mm	¥663,000
YS-E-4	W:1,000xD:600mm	H:950~1,350mm	¥689,000

## ■ スtentグラフト内挿術に適したW:1,800mm 折畳可能器械台



YS-L-2



### □特長

- ・stentグラフト内挿術に適した油圧昇降式器械台です
- ・天板の左右が折り畳み出来 収納スペースを節約できます
- ・フットペダルを踏むごとに上昇し ペダルを上げると下降します

### □仕様

材質：ステンレス製 SUS-304  
 天板：立上り式 (H:40mm)  
 耐荷重：60kg（均等荷重）折畳テーブル：約3kg  
 キャスター：75φ

品番	天板 サイズ	昇降範囲	価格
YS-L-1	W:1,800xD:600mm 収納時 W:1,020xD:600mm	H:850~1,250mm	¥1,040,000
YS-L-2	W:1,800xD:800mm 収納時 W:1,020xD:800mm	H:850~1,250mm	¥1,092,000

## ■ 中心柱、スタンダード型



YS-D-2

### □特長

- ・中心柱の油圧昇降式器械台です
- ・フットペダルを踏むごとに上昇し ペダルを上げると下降します

### □仕様

材質：ステンレス製 SUS-304  
 天板：折上式H:25mm  
 耐荷重：60kg（均等荷重）  
 キャスター：75φ

品番	天板 サイズ	昇降範囲	価格
YS-D-1	W:850xD:600mm	H:850~1,250mm	¥650,000
YS-D-2	W:1,000xD:600mm	H:850~1,250mm	¥676,000



# 油圧昇降式器械台



## ■ 差込足式メーヨー型



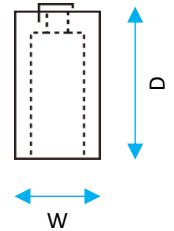
YS-M-6

### □特長

- ・差込足式のメーヨー型油圧昇降式器械台です
- ・フットペダルを踏むごとに上昇し ペダルを上げると下降します

### □仕様

材質：ステンレス製 SUS-304  
 天板：折上げH:30mm  
 耐荷重：60kg（均等荷重）  
 キャスター：75φ



品番	天板サイズ	昇降範囲	価格
YS-M-1	W:400xD:500mm	H:850~1,250mm	¥663,000
YS-M-2	W:400xD:600mm	H:850~1,250mm	¥676,000
YS-M-3	W:400xD:700mm	H:850~1,250mm	¥689,000
YS-M-4	W:500xD:500mm	H:850~1,250mm	¥686,000
YS-M-5	W:500xD:600mm	H:850~1,250mm	¥702,000
YS-M-6	W:500xD:700mm	H:850~1,250mm	¥715,000

## ■ 3輪型メーヨー後ろペダルスタンダード



### □特長

- ・3輪メーヨー型 後ろペダル スタンダードな油圧昇降式器械台です
- ・フットペダルを踏むごとに上昇し ペダルを上げると下降します

### □仕様

材質：ステンレス製 SUS-304  
 天板：落込  
 耐荷重：60kg（均等荷重）  
 キャスター：75φ

品番	天板サイズ	昇降範囲	価格
YS-A-1B	W:500xD:700mm	H:850~1,250mm	¥546,000
YS-A-2B	W:550xD:800mm	H:850~1,250mm	¥572,000

## ■ 3輪型メーヨー前ペダルスタンダード



YS-A-1F

### □特長

- ・3輪メーヨー型 前ペダル スタンダードな油圧昇降式器械台です
- ・フットペダルを踏むごとに上昇し ペダルを上げると下降します

### □仕様

材質：ステンレス製 SUS-304  
 天板：落込  
 耐荷重：60kg（均等荷重）  
 キャスター：75φ

品番	天板サイズ	昇降範囲	価格
YS-A-1F	W:500xD:700mm	H:850~1,250mm	¥546,000
YS-A-2F	W:550xD:800mm	H:850~1,250mm	¥572,000



## 油圧昇降式器械台

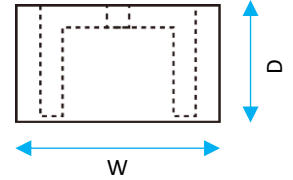


## ガスダンパー式

### ■ コの字足 端柱



YS-C-1



#### □特長

- ・4輪コの字足 端柱の油圧昇降式器械台です
- ・フットペダルを踏むごとに上昇し ペダルを上げると下降します

#### □仕様

材質：ステンレス製 SUS-304  
 天板：落込  
 耐荷重：60kg (均等荷重)  
 キャスター：75φ

品番	天板サイズ	昇降範囲	価格
YS-C-1	W:500xD:700mm	H:850~1,250mm	¥598,000
YS-C-2	W:950xD:550mm	H:850~1,250mm	¥650,000
YS-C-3	W:1,050xD:550mm	H:850~1,250mm	¥676,000

### ■ 脳外科に便利 OP台ベースを跨げる為 より作業し易い位置にセットできます



使用イメージ

#### □特長

- ・OP台ベースを跨げる (跨げる有効W:560xH:300mm)昇降式器械台です
- ・フットペダルを踏むごとに上昇し ペダルを上げると下降します

#### □仕様

材質：ステンレス製 SUS-304  
 天板：折上式H:25mm  
 耐荷重：60kg (均等荷重)  
 キャスター：75φ

品番	天板サイズ	昇降範囲	価格
YS-N-1	W:400xD:700mm	H:1,000~1,400mm	¥663,000
YS-N-2	W:500xD:700mm	H:1,000~1,400mm	¥676,000

### ■ ガスダンパー方式 メーヨー台



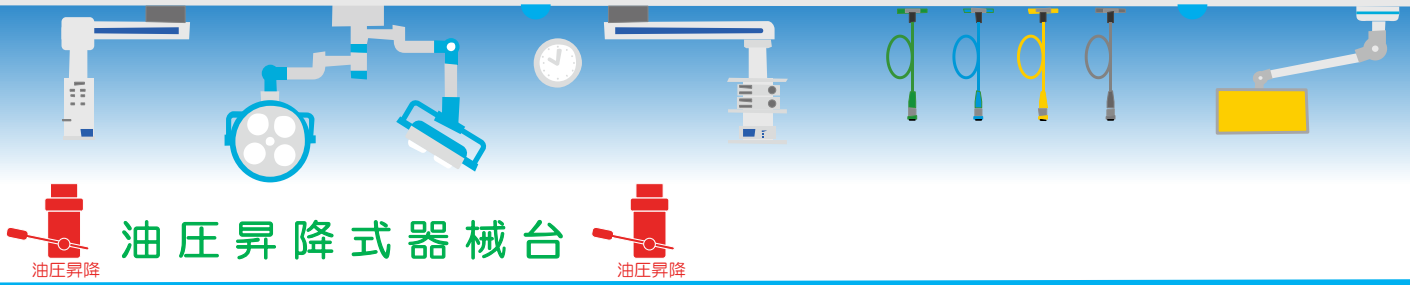
#### □特長

- ・昇降レバーを握ると開放され離すと固定するメーヨー台です。
- ・ガスダンパー使用により上への力が軽減されます。

#### □仕様

材質：ステンレス製 SUS-304  
 天板：折上式 (H:30mm)  
 耐荷重：60kg (均等荷重)  
 キャスター：75φ

品番	天板サイズ	昇降範囲	価格
GS-A-1	W:600xD:400mm	H:870~1,220mm	¥962,000



## ■ 3方向から補助天板取付可能な大型油圧降式器械台



YS-G-1

### □特長

- ・使用方法に応じ補助天板が3方向から連結して展開できます
- ・フットペダルを踏むごとに上昇し ペダルを上げると下降します

### □仕様

材質：ステンレス製 SUS-304  
 天板：折上式  
 耐荷重：60kg（均等荷重）補助テーブル：5kg  
 キャスター：75φ

品番	天板サイズ	昇降範囲	価格
YS-G-1	W:600xD:900mm	H:895~1,295mm	¥1,365,000
付属補助天板 W:600xD:400mm			

## ■ 収納スペース確保のため天板が折畳み可能



YS-K-1

### □特長

- ・D:1,050mmの大型器械台に収納し易い折畳み天板を採用しました
- ・フットペダルを踏むごとに上昇し ペダルを上げると下降します

### □仕様

材質：ステンレス製 SUS-304  
 天板：落込  
 耐荷重：60kg（均等荷重）  
 キャスター：50φ

品番	天板サイズ	昇降範囲	価格
YS-K-1	W:510xD:1,050mm	H:895~1,295mm	¥728,000
折畳部分 W:510xD:350			

## ■ ハイブリッド手術台のベースをかわしてセットできる



YS-P-1

使用イメージ

### □特長

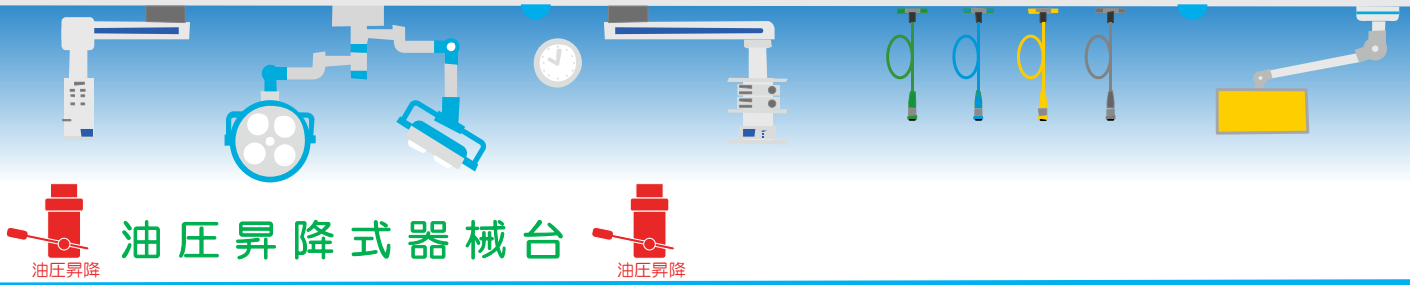
- ・OP台ベースをかわして（かわせる有効W:640xD:700mm）使用できる昇降式器械台です
- ・フットペダルを踏むごとに上昇し ペダルを上げると下降します

### □仕様

材質：ステンレス製 SUS-304  
 天板：落込  
 耐荷重：60kg（均等荷重）  
 キャスター：75φ

品番	天板サイズ	昇降範囲	価格
YS-P-1	W:100xD:780mm	H:850~1,250mm	¥832,000

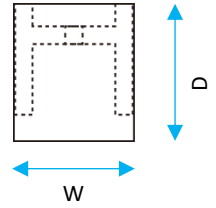




## ■ H型足、後ろペダル型



YS-F-2



### □特長

- ・H型足 後ろペダル型油圧昇降式器械台です
- ・フットペダルを踏むごとに上昇し ペダルを上げると下降します

### □仕様

材質：ステンレス製 SUS-304  
 天板：落込  
 耐荷重：60kg (均等荷重)  
 キャスター：75φ

品番	天板サイズ	昇降範囲	価格
YS-F-1	W:510xD:900mm	H:850~1,250mm	¥650,000
YS-F-2	W:600xD:1,000mm	H:850~1,250mm	¥676,000

## ■ 低重心、補助天板2枚で様々な現場に対応



YS-J-1  
補助天板収納時

### □特長

- ・大型キャスター低重心設計により移動がスムーズです
- ・補助天板が2枚左右に取付可能 (天板裏に収納できます)
- ・フットペダルを踏むごとに上昇し ペダルを上げると下降します

### □仕様

材質：ステンレス製 SUS-304  
 天板：落込  
 耐荷重：60kg (均等荷重)  
 キャスター：125φ

品番	天板サイズ	昇降範囲	価格
YS-J-1	W:880xD:650mm	H:900~1,400mm	¥1,092,000
付属補助天板	W:300xD:650mm x2枚		

## ■ 補助天板付 メーヨー型器械台



### □特長

- ・補助天板取付可能 (前後に各1枚)
- ・フットペダルを踏むごとに上昇し ペダルを上げると下降します

### □仕様

材質：ステンレス製 SUS-304  
 天板：折上げH:25  
 耐荷重：60kg (均等荷重)  
 キャスター：75φ

品番	天板サイズ	昇降範囲	価格
YS-Q-1	W:860+300+300xD:460mm	H:900~1,300mm	¥1,264,000



# ハンドル昇降式器械台



ハンドル昇降

ハンドル昇降

## ■ 天板サイズ豊富なスタンダードハンドル昇降式器械台です



NSB-B-2

### □特長

- ・下部手回しハンドルにて昇降します
- ・昇降ハンドルは取り外し可能で左右から操作できます

### □仕様

材質：ステンレス製 SUS-304  
 天板：折上式H:25mm  
 キャスター：75φ

品番	天板サイズ	昇降範囲	価格
NSB-B-1	W:900xD:450mm	H:850~1,250mm	¥429,000
NSB-B-2	W:900xD:550mm	H:850~1,250mm	¥442,000
NSB-B-3	W:1,200xD:550mm	H:850~1,250mm	¥533,000
NSB-B-4	W:1,350xD:550mm	H:850~1,250mm	¥559,000
NSB-B-5	W:900xD:600mm	H:850~1,250mm	¥442,000
NSB-B-6	W:1,200xD:600mm	H:850~1,250mm	¥533,000
NSB-B-7	W:1,350xD:600mm	H:850~1,250mm	¥559,000

## ■ 天板サイズ豊富なスタンダード 下ハンドル補助天板付 昇降式器械台です



NSB-C-3

### □特長

- ・補助トレー（W:300mm）が1枚付属しています
- ・補助トレー付は2方向から連結して展開できます
- ・下部の手回しハンドルにて昇降します
- ・昇降ハンドルは取り外し可能で左右から操作できます

### □仕様

材質：ステンレス製 SUS-304  
 天板：折上式H:25mm  
 キャスター：75φ

品番	天板サイズ	昇降範囲	価格
NSB-C-1	W:900+300xD:450mm	H:850~1,250mm	¥481,000
NSB-C-2	W:900+300xD:550mm	H:850~1,250mm	¥494,000
NSB-C-3	W:1,200+300xD:550mm	H:850~1,250mm	¥598,000
NSB-C-4	W:1,350+300xD:550mm	H:850~1,250mm	¥650,000
NSB-C-5	W:900+300xD:600mm	H:850~1,250mm	¥494,000
NSB-C-6	W:1,200+300xD:600mm	H:850~1,250mm	¥598,000
NSB-C-7	W:1,350+300xD:600mm	H:850~1,250mm	¥650,000

### 【追加補助天板】

左右両方に補助天板を連結することでよりワイドなスペース展開できます。



追加補助天板使用イメージ

品番	適合機種	サイズ	価格
NSB-C-T1	NSB-C-1	W:300xD:450mm	¥63,000
NSB-C-T2	NSB-C-2~4	W:300xD:550mm	¥66,000
NSB-C-T3	NSB-C-5~7	W:300xD:600mm	¥69,000



# ハンドル昇降式器械台



## ■ トレー式



NSB-M-4

### □特長

- ・ 2枚用 3枚用の2種類あります
- ・ 上部の手回しハンドルにて昇降します
- ・ 昇降ハンドルは折畳みができます

### □仕様

材質：ステンレス製 SUS-304  
キャスター：75φ

### 〔2枚用〕

品番	天板仕様	昇降範囲	価格
NSB-M-1	400x270x35mm トレー2枚	H:800~1,200mm	¥372,000
NSB-M-2	400x300x35mm トレー2枚	H:800~1,200mm	¥388,000
NSB-M-3	500x300x35mm トレー2枚	H:800~1,200mm	¥422,000

### 〔3枚用〕

品番	天板仕様	昇降範囲	価格
NSB-M-4	400x270x35mm トレー3枚	H:800~1,200mm	¥398,000
NSB-M-5	400x300x35mm トレー3枚	H:800~1,200mm	¥411,000
NSB-M-6	500x300x35mm トレー3枚	H:800~1,200mm	¥453,000

### 〔補充トレー〕

品番	サイズ	価格
SSB-E-2	400x270x35mm	¥5,800
SSB-E-4	400x300x35mm	¥9,100
SSB-E-5	500x300x35mm	¥23,400

## ■ オーバーテーブル型（トレー式）



NSB-N-4

### □特長

- ・ 2枚用 3枚用の2種類あります
- ・ 上部の手回しハンドルにて昇降します
- ・ 昇降ハンドルは折畳みができます

### □仕様

材質：ステンレス製 SUS-304  
キャスター：75φ

### 〔2枚用〕 \*注 2枚用はベッドを跨ぐことは出来ません

品番	天板仕様	昇降範囲	価格
NSB-N-1	400x270x35mm トレー2枚	H:800~1,200mm	¥377,000
NSB-N-2	400x300x35mm トレー2枚	H:800~1,200mm	¥393,000
NSB-N-3	500x300x35mm トレー2枚	H:800~1,200mm	¥429,000

### 〔3枚用〕

品番	天板仕様	昇降範囲	価格
NSB-N-4	400x270x35mm トレー3枚	H:800~1,200mm	¥403,000
NSB-N-5	400x300x35mm トレー3枚	H:800~1,200mm	¥416,000
NSB-N-6	500x300x35mm トレー3枚	H:800~1,200mm	¥461,000

### 〔補充トレー〕

品番	サイズ	価格
SSB-E-2	400x270x35mm	¥5,800
SSB-E-4	400x300x35mm	¥9,100
SSB-E-5	500x300x35mm	¥23,400

## ■ スタンダード器械台



NSB-Q-2

### □特長

- ・ 上部の手回しハンドルにて昇降します
- ・ 昇降ハンドルは折畳みができます

### □仕様

材質：ステンレス製 SUS-304  
天板：落込  
キャスター：75φ

品番	天板サイズ	昇降範囲	価格
NSB-Q-1	W:600xD:450mm	H:800~1,200mm	¥406,000
NSB-Q-2	W:900xD:450mm	H:800~1,200mm	¥437,000
NSB-Q-3	W:1,200xD:450mm	H:800~1,200mm	¥463,000
NSB-Q-4	W:1,200xD:600mm	H:800~1,200mm	¥471,000
NSB-Q-5	W:1,350xD:600mm	H:800~1,200mm	¥489,000

## ■ オーバーテーブル型器械台



NSB-R-2

デモ機あります  
NSB-R-2

### □特長

- ・ 上部の手回しハンドルにて昇降します
- ・ 昇降ハンドルは折畳みができます

### □仕様

材質：ステンレス製 SUS-304  
天板：落込  
キャスター：75φ

品番	天板サイズ	昇降範囲	価格
NSB-R-1	W:600xD:450mm	H:800~1,200mm	¥396,000
NSB-R-2	W:900xD:450mm	H:800~1,200mm	¥429,000
NSB-R-3	W:900xD:600mm	H:800~1,200mm	¥439,000

\*注 NSB-R-1はベッドを跨ぐことは出来ません



# ハンドル昇降式器械台



ハンドル昇降

ハンドル昇降

## 4方向から補助天板取付可能なハンドル昇降式器械台



NSB-G-2

### □特長

- ・補助天板付き なしの2種類あります
- ・補助天板付きは4方向から連結して展開できます
- ・下部の手回しハンドルにて昇降します
- ・昇降ハンドルは取り外し可能で左右から操作できます

### □仕様

材質：ステンレス製 SUS-304  
天板：落込  
キャスター：75φ

〔補助天板なし〕補助天板は取付できません

品番	天板サイズ	昇降範囲	価格
NSB-F-1	W:900xD:450mm	H:850~1,250mm	¥611,000
NSB-F-2	W:900xD:600mm	H:850~1,250mm	¥637,000
NSB-F-3	W:1,200xD:600mm	H:850~1,250mm	¥689,000

〔補助天板取付可能型〕W:300mmの補助天板が付属しています

品番	天板サイズ	昇降範囲	価格
NSB-G-1	W:900xD:450mm	H:850~1,250mm	¥754,000
NSB-G-2	W:900xD:600mm	H:850~1,250mm	¥780,000
NSB-G-3	W:1,200xD:600mm	H:850~1,250mm	¥832,000

## 天板サイズW:1,100xD:890mmの大型オーバーテーブルハンドル昇降式器械台です



### □特長

- ・D:1,100xD:890mm大型オーバーテーブルです
- ・上部手回しハンドルにて昇降します
- ・昇降ハンドルは取り外し可能で左右から操作できます

### □仕様

材質：ステンレス製 SUS-304  
天板：フラット  
キャスター：75φ

品番	天板サイズ	昇降範囲	価格
NSB-L-1	W:1,100xD:890mm	H:850~1,250mm	¥923,000

## オーバーテーブル型ハンドル昇降式器械台 補助天板付き



NSB-T-2

### □特長

- ・脱着可能な補助天板が付属しています
- ・上部の手回しハンドルにて昇降します
- ・昇降ハンドルは折畳みができます

### □仕様

材質：ステンレス製 SUS-304  
天板：落込  
キャスター：75φ

〔補助天板取付可能型〕W:300mmの補助天板が付属しています

品番	天板サイズ	昇降範囲	価格
NSB-T-2	W:900xD:450mm	H:800~1,200mm	¥474,000
NSB-T-3	W:900xD:600mm	H:800~1,200mm	¥476,000



# ハンドル昇降式器械台



## ■ ハンドル昇降式器械台（トレー式）



〔補助天板なし〕 補助天板は取付できません

品番	天板仕様	昇降範囲	価格
NSB-D-1	400x270x35mm トレー3枚	H:850~1,250mm	¥655,000
NSB-D-2	400x300x35mm トレー3枚	H:850~1,250mm	¥665,000
NSB-D-3	500x300x35mm トレー3枚	H:850~1,250mm	¥734,000

〔補助天板取付可能型〕 W:300mmの補助天板が付属しています

品番	天板仕様	昇降範囲	価格
NSB-E-1	400x270x35mm トレー4枚	H:850~1,250mm	¥713,000
NSB-E-2	400x300x35mm トレー4枚	H:850~1,250mm	¥726,000
NSB-E-3	500x300x35mm トレー4枚	H:850~1,250mm	¥809,000

### □特長

- ・補助トレー取付可能型となしの2種類あります
- ・補助トレー付は2方向から連結して展開できます
- ・下部の手回しハンドルにて昇降します
- ・昇降ハンドルは取り外し可能で左右から操作できます

### □仕様

材質：ステンレス製 SUS-304  
キャスター：75φ

### 〔補充トレー〕

品番	サイズ	価格
SSB-E-2	400x270x35mm	¥5,800
SSB-E-4	400x300x35mm	¥9,100
SSB-E-5	500x300x35mm	¥23,400

## ■ 2~4枚トレーハンドル昇降式器械台



NSB-S-1

両サイド折畳時

### □特長

- ・両サイド2枚のトレー部が折畳可能で2~4枚用として使用できます
- ・下部の手回しハンドルにて昇降します
- ・昇降ハンドルは取り外し可能で左右から操作できます

### □仕様

材質：ステンレス製 SUS-304  
キャスター：100φ

品番	天板仕様	昇降範囲	価格
NSB-S-1	400x270x35mm トレー4枚	H:850~1,250mm	¥687,000
NSB-S-2	400x300x35mm トレー4枚	H:850~1,250mm	¥726,000
NSB-S-3	500x300x35mm トレー4枚	H:850~1,250mm	¥809,000

### 〔補充トレー〕

品番	サイズ	価格
SSB-E-2	400x270x35mm	¥5,800
SSB-E-4	400x300x35mm	¥9,100
SSB-E-5	500x300x35mm	¥23,400

## ■ ハンドル昇降式器械台（トレー式）



NSB-A-4

### 〔2枚用〕

品番	天板仕様	昇降範囲	価格
NSB-A-1	400x270x35mm トレー2枚	H:800~1,200mm	¥363,000
NSB-A-2	400x300x35mm トレー2枚	H:800~1,200mm	¥383,000
NSB-A-3	500x300x35mm トレー2枚	H:800~1,200mm	¥450,000

### 〔3枚用〕

品番	天板仕様	昇降範囲	価格
NSB-A-4	400x270x35mm トレー3枚	H:800~1,200mm	¥382,000
NSB-A-5	400x300x35mm トレー3枚	H:800~1,200mm	¥405,000
NSB-A-6	500x300x35mm トレー3枚	H:800~1,200mm	¥487,000

### □特長

- ・2枚用 3枚用の2種類あります
- ・上部の手回しハンドルにて昇降します
- ・昇降ハンドルは折畳みができます

### □仕様

材質：ステンレス製 SUS-304  
キャスター：50φ

### 〔補充トレー〕

品番	サイズ	価格
SSB-E-2	400x270x35mm	¥5,800
SSB-E-4	400x300x35mm	¥9,100
SSB-E-5	500x300x35mm	¥23,400



## ハンドル昇降式器械台

## ステントグラフト用器械台

### ■ ステントグラフト用に便利な長いハンドル昇降式器械台



□仕様  
 材質：ステンレス製 SUS-304  
 キャスター：75φ  
 天板：折上げH：40mmとフラット2種類

#### 〔天板フラット型〕

品番	天板仕様	昇降範囲	価格
NSB-BC-1	1,500x450mm	H:850~1,250mm	¥650,000
NSB-BC-2	1,800x450mm	H:850~1,250mm	¥702,000
NSB-BC-3	2,000x450mm	H:850~1,250mm	¥741,000

#### 〔天板折上げH:40mm型〕

品番	天板仕様	昇降範囲	価格
NSB-BA-1	1,500x450mm	H:850~1,250mm	¥650,000
NSB-BA-2	1,800x450mm	H:850~1,250mm	¥702,000
NSB-BA-3	2,000x450mm	H:850~1,250mm	¥741,000

### ■ ステントグラフト用長い器械台 2分割式で収納便利



□特長  
 ・ステントグラフト内挿術などに便利な長い器械台です  
 ・収納しやすい様2台に分割することができます

□仕様  
 材質：ステンレス製 SUS-304  
 キャスター：50φ

#### 〔天板フラット型〕

品番	天板仕様	昇降範囲	価格
KT-R-1	W:2,000(1,000+1,000)x650mm	H:800mm	¥247,000
KT-R-2	W:2,400(1,200+1,200)x650mm	H:800mm	¥286,000
KT-R-3	W:3,000(1,500+1,500)x650mm	H:800mm	¥338,000

#### 〔天板4方折上げ型H:40mm〕

品番	天板仕様	昇降範囲	価格
KT-S-1	W:2,000(1,000+1,000)x650mm	H:800mm	¥281,000
KT-S-2	W:2,400(1,200+1,200)x650mm	H:800mm	¥312,000
KT-S-3	W:3,000(1,500+1,500)x650mm	H:800mm	¥370,000

### ■ ステントグラフト用長い器械台 折畳式で収納便利



天板折畳み時

□特長  
 ・ステントグラフト内挿術などに便利な長い器械台です  
 ・収納しやすい様天板が2辺折り畳むことができます

□仕様  
 材質：ステンレス製 SUS-304  
 キャスター：100φ

#### 〔天板フラット型〕

品番	天板仕様	昇降範囲	価格
KT-P-1	W:1,800(1,000+400+400)x600mm	H:800mm	¥193,000
KT-P-2	W:1,800(1,000+400+400)x800mm	H:800mm	¥296,000
KT-P-3	W:2,000(1,000+500+500)x600mm	H:800mm	¥245,000

#### 〔天板4方折上げ型H:40mm〕

品番	天板仕様	昇降範囲	価格
KT-Q-1	W:1,800(1,000+400+400)x600mm	H:800mm	¥232,000
KT-Q-2	W:1,800(1,000+400+400)x800mm	H:800mm	¥336,000
KT-Q-3	W:2,000(1,000+500+500)x600mm	H:800mm	¥271,000

# カテ用器械台 オーバーテーブル型器械台

## ■ スtentグラフト等用に便利な長い器械台



KT-V-2

**□特長**

・ステントグラフト内挿術などに便利な長い器械台です

**□仕様**

材質：ステンレス製 SUS-304  
キャスター：75φ

〔天板フラット型〕

品番	天板仕様	価格
KT-U-1	W:1,200xD:600xH:850mm	¥170,000
KT-U-2	W:1,700xD:600xH:850mm	¥210,000

〔天板4方折上げ型H:40mm〕

品番	天板仕様	価格
KT-V-1	W:1,200xD:600xH:850mm	¥185,000
KT-V-2	W:1,700xD:600xH:850mm	¥225,000

〔天板4方落とし込みH:10mm〕

品番	天板仕様	価格
KT-W-1	W:1,200xD:600xH:850mm	¥235,000
KT-W-2	W:1,700xD:600xH:850mm	¥286,000

## ■ オーバーテーブル型器械台



SB-G-1

**□特長**

・ネジを緩めて高さを上下できます

**□仕様**

天板：大型トレー1枚式と折上天板式があります  
材質：ステンレス製 SUS-304  
キャスター：50φ

〔トレー天板式〕

品番	天板仕様	昇降範囲	価格
SB-G-1	800x400x35mm トレー1枚	H:850~ 1,250mm	¥167,000

〔折上げ天板式H:25mm〕

品番	天板サイズ	高さ	価格
SB-H-1	W:800xD:400mm	H:850~ 1,250mm	¥156,000
SB-H-2	W:900xD:450mm	H:850~ 1,250mm	¥172,000



**□仕様**

天板：折上げ式H:35mm  
材質：ステンレス製 SUS-304  
キャスター：75φ対角ストッパー付き

〔折上げ天板式H:35mm〕

品番	天板サイズ	高さ	価格
OK-A-1	W:1,000xD:450mm	900mm	¥125,000
OK-A-2	W:1,000xD:700mm	900mm	¥140,000



ハンドル昇降

# ハンドル昇降式器械台



ハンドル昇降

## ■ オーバーテーブル型（トレー式）



NSB-H-1

**□特長**

- ・大型1枚用と小型3枚用があります
- ・上部の手回しハンドルにて昇降します
- ・昇降ハンドルは取り外し可能で左右から操作できます

**□仕様**

材質：ステンレス製 SUS-304  
キャスター：75φ

品番	天板仕様	昇降範囲	価格
NSB-H-1	820x435x35mm トレー1枚	H:870~1,270mm	¥598,000
NSB-H-2	400x300x35mm トレー3枚	H:870~1,270mm	¥600,000
NSB-H-3	500x300x35mm トレー3枚	H:870~1,270mm	¥656,000

## 〔補充トレー〕

品番	サイズ	価格
SSB-E-4	400x300x35mm	¥9,100
SSB-E-5	500x300x35mm	¥23,400

## ■ オーバーテーブル 下ハンドル型昇降式器械台



NSB-UB-3

NSB-U-3

**□特長**

- ・オーバーテーブル型で下ハンドル操作
- ・下部の手回しハンドルにて昇降します
- ・昇降ハンドルは取外しできます

**□仕様**

材質：ステンレス製 SUS-304  
キャスター：75φ  
天板：落込み H:20mm

## 〔補助天板なし〕補助天板は取付できません

品番	天板仕様	昇降範囲	価格
NSB-U-1	900x470mm	H:870~1,250mm	¥767,000
NSB-U-2	1,200x470mm	H:870~1,250mm	¥780,000
NSB-U-3	1,380x470mm	H:870~1,250mm	¥793,000

## 〔補助天板付〕W:300mmの補助天板が付属しています

品番	天板仕様	昇降範囲	価格
NSB-UB-1	900+300x470mm	H:870~1,250mm	¥910,000
NSB-UB-2	1,200+300x470mm	H:870~1,250mm	¥923,000
NSB-UB-3	1,380+300x470mm	H:870~1,250mm	¥936,000

## ■ 段差トレー型昇降式器械台



NSB-K-1

**□特長**

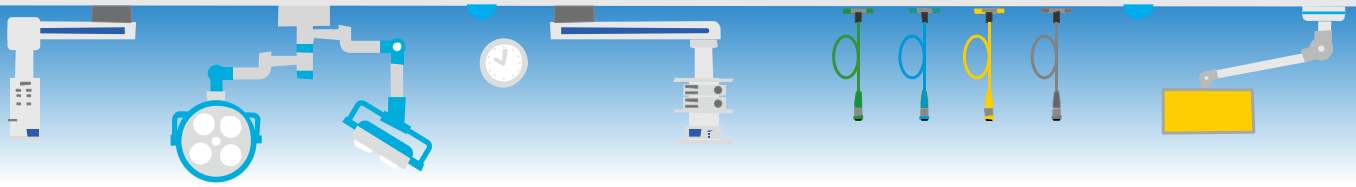
- ・段差がついたトレー式器械台です
- ・上部の手回しハンドルにて昇降します

**□仕様**

材質：ステンレス製 SUS-304  
キャスター：75φ

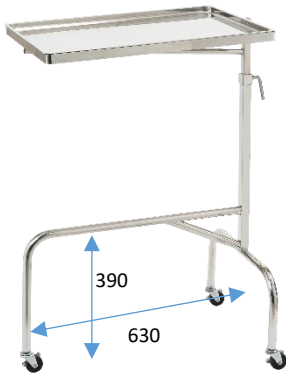
品番	天板サイズ	昇降範囲	価格
NSB-K-1	680x255x12mm トレー2段	H:970~1,275mm	¥741,000





## 消毒盤台・器械台

### ■メーヨー型消毒盤台 大型



□仕様  
材質：ステンレス製 SUS-304  
キャスター：100φ

### ■メーヨー型消毒盤台 3輪キャスター



□仕様  
材質：ステンレス製 SUS-304  
キャスター：100φ

### ■メーヨー型消毒盤台 4輪キャスター



□仕様  
材質：ステンレス製 SUS-304  
キャスター：50φ

品番	天板仕様	昇降範囲	価格
TSB-H-1	610x410x35mm トレー	H:940~ 1,300mm	¥145,000

〔補充トレー〕

品番	サイズ	価格
SSB-E-8	610x410x30mm	¥27,000

品番	天板仕様	昇降範囲	価格
TSB-F-1	600x400x35mm トレー	H:900~ 1,250mm	¥247,000

〔補充トレー〕

品番	サイズ	価格
SSB-E-7	600x400x35mm	¥34,000

品番	天板仕様	昇降範囲	価格
TSB-E-1	500x300x35mm トレー	H:840~ 1,320mm	¥125,000

〔補充トレー〕

品番	サイズ	価格
SSB-E-5	500x300x35mm	¥23,400

### ■メーヨー型消毒盤台



□仕様  
材質：ステンレス製 SUS-304  
キャスター：50φ

### ■メーヨー型消毒盤台



□仕様  
材質：ステンレス製 SUS-304  
キャスター：50φ

### ■MR式メーヨー型消毒盤台



□仕様  
材質：ステンレス製 SUS-304  
キャスター：40φ

品番	天板仕様	昇降範囲	価格
TSB-C-1	400x270x35mm トレー	H:800~ 1,200mm	¥82,000

〔補充トレー〕

品番	サイズ	価格
SSB-E-2	400x270x35mm	¥5,800

品番	天板仕様	昇降範囲	価格
TSB-D-1	500x300x35mm トレー	H:840~ 1,320mm	¥125,000

〔補充トレー〕

品番	サイズ	価格
SSB-E-5	500x300x35mm	¥23,400

品番	天板仕様	昇降範囲	価格
TSB-J-1	480x330x30mm トレー	H:920~ 1,350mm	¥198,000

〔補充トレー〕

品番	サイズ	価格
SSB-E-6	480x330x30mm	¥25,000

# 消毒盤台

## ■ 3枚用消毒盤台



SB-C-1

□仕様

材質：ステンレス製 SUS-304  
キャスター：75φ

## ■ 3枚用消毒盤台



SB-A-1

□仕様

材質：ステンレス製 SUS-304  
キャスター：50φ

## ■ 2枚用消毒盤台



SB-B-3

品番	天板仕様	高さ(天板まで)	価格
SB-C-1	400x270x35mm トレー	H:860mm	¥103,000
SB-C-2	400x300x35mm トレー	H:860mm	¥116,000

〔補充トレー〕

品番	サイズ	価格
SSB-E-2	400x270x35mm	¥5,800
SSB-E-4	400x300x35mm	¥9,100

品番	天板仕様	高さ(天板まで)	価格
SB-A-1	400x270x35mm トレー	H:860mm	¥85,000
SB-A-2	400x300x35mm トレー	H:860mm	¥98,000

〔補充トレー〕

品番	サイズ	価格
SSB-E-2	400x270x35mm	¥5,800
SSB-E-4	400x300x35mm	¥9,100

品番	天板仕様	高さ(天板まで)	価格
SB-B-1	400x270x35mm トレー	H:800mm	¥67,000
SB-B-2	400x300x35mm トレー	H:800mm	¥76,000
SB-B-3	500x300x35mm トレー	H:800mm	¥107,000

〔補充トレー〕

品番	サイズ	価格
SSB-E-2	400x270x35mm	¥5,800
SSB-E-4	400x300x35mm	¥9,100
SSB-E-5	500x300x35mm	¥23,400

## ■ 2枚用消毒盤台



SB-E-1

□仕様

材質：ステンレス製 SUS-304  
キャスター：50φ

品番	天板仕様	高さ	価格
SB-E-1	400x270x35mm トレー2枚	H:800mm	¥91,000
SB-E-2	400x300x35mm トレー2枚	H:800mm	¥102,000
SB-E-3	500x300x35mm トレー2枚	H:800mm	¥164,000

〔補充トレー〕

品番	サイズ	価格
SSB-E-2	400x270x35mm	¥5,800
SSB-E-4	400x300x35mm	¥9,100
SSB-E-5	500x300x35mm	¥23,400

## ■ 3枚用消毒盤台



SB-F-1

□仕様

材質：ステンレス製 SUS-304  
キャスター：50φ

品番	天板仕様	高さ	価格
SB-F-1	400x270x35mm トレー3枚	H:800mm	¥111,000
SB-F-2	400x300x35mm トレー3枚	H:800mm	¥127,000
SB-F-3	500x300x35mm トレー3枚	H:800mm	¥182,000

〔補充トレー〕

品番	サイズ	価格
SSB-E-2	400x270x35mm	¥5,800
SSB-E-4	400x300x35mm	¥9,100
SSB-E-5	500x300x35mm	¥23,400

## ■ 3枚用消毒盤台



SB-J-1

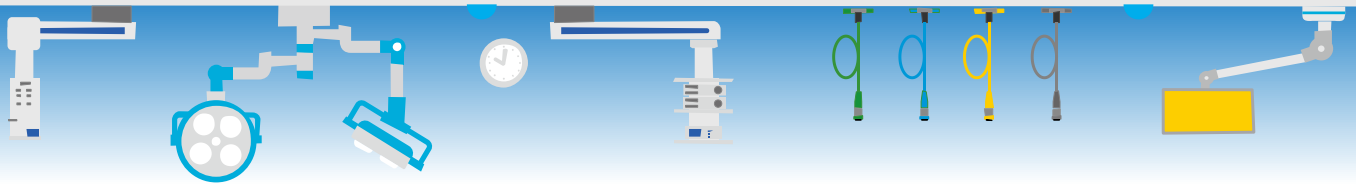
□仕様

材質：ステンレス製 SUS-304  
キャスター：50φ

品番	天板仕様	高さ	価格
SB-J-1	400x270x35mm トレー3枚	H:800mm	¥148,000
SB-J-2	400x300x35mm トレー3枚	H:800mm	¥160,000
SB-J-3	500x300x35mm トレー3枚	H:800mm	¥203,000

〔補充トレー〕

品番	サイズ	価格
SSB-E-2	400x270x35mm	¥5,800
SSB-E-4	400x300x35mm	¥9,100
SSB-E-5	500x300x35mm	¥23,400



# 器械台

## ■ 天板落込型二段式器械台



### ■ 落込み天板器械台

□仕様  
材質：ステンレス製 SUS-304  
キャスター：100φ対角ストッパー付き

品番	天板サイズ	高さ	価格
KT-G-1	W:450xD:300mm	H:850mm	¥78,000
KT-G-2	W:600xD:450mm	H:850mm	¥86,000
KT-G-3	W:750xD:450mm	H:850mm	¥94,000
KT-G-4	W:900xD:600mm	H:850mm	¥104,000



### ■ 落込み天板器械台

□仕様  
材質：ステンレス製 SUS-304  
キャスター：100φ対角ストッパー付き

品番	規格・サイズ	価格
KT-K-1	W:450xD:300xH:850mm	¥88,000
KT-K-2	W:600xD:450xH:850mm	¥97,000
KT-K-3	W:750xD:450xH:850mm	¥110,000
KT-K-4	W:900xD:600xH:850mm	¥125,000



### ■ フラット天板器械台

□仕様  
材質：ステンレス製 SUS-304  
キャスター：50φ対角ストッパー付き

品番	規格・サイズ	価格
KT-A-1	W:450xD:300xH:750mm	¥37,000
KT-A-2	W:600xD:450xH:750mm	¥47,000
KT-A-3	W:750xD:450xH:750mm	¥59,000
KT-A-4	W:900xD:600xH:750mm	¥71,000



### ■ フラット天板器械台

□仕様  
材質：ステンレス製 SUS-304  
キャスター：50φ対角ストッパー付き

品番	規格・サイズ	価格
KT-E-1	W:450xD:300xH:750mm	¥43,000
KT-E-2	W:600xD:450xH:750mm	¥54,000
KT-E-3	W:750xD:450xH:750mm	¥71,000
KT-E-4	W:900xD:600xH:750mm	¥85,000



### ■ 折上げ天板器械台

□仕様  
材質：ステンレス製 SUS-304  
キャスター：50φ対角ストッパー付き

品番	規格・サイズ	価格
KT-H-1	W:450xD:300xH:850mm	¥66,000
KT-H-2	W:600xD:450xH:850mm	¥81,000
KT-H-3	W:750xD:450xH:850mm	¥99,000
KT-H-4	W:900xD:600xH:850mm	¥117,000



### ■ 折上げ天板器械台

□仕様  
材質：ステンレス製 SUS-304  
キャスター：50φ対角ストッパー付き

品番	規格・サイズ	価格
KT-H-1	W:450xD:300xH:850mm	¥66,000
KT-H-2	W:600xD:450xH:850mm	¥81,000
KT-H-3	W:750xD:450xH:850mm	¥99,000
KT-H-4	W:900xD:600xH:850mm	¥117,000

# リヒカ・カーテン掛け

## ■ 取付幅が調整できます



### □仕様

材質：ステンレス製 SUS-304  
 シャフトサイズ：13φ  
 天板サイズ：W:665xD:300+350mm  
 高さ：520mm(フラット天板まで)  
 取り付け幅：W:570~690mm



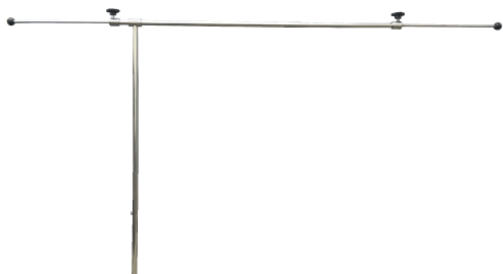
### □特徴

クランク型シャフトにより取り付け幅が調節出来ます。



品番	価格
RC-G-1	¥234,000

## ■ カーテン掛け



### □仕様

材質：ステンレス製 SUS-304  
 シャフトサイズ：16φ  
 ワイドサイズ：W:1,000+300+300mm  
 高さ：800mm

### □特徴

ワイドサイズ調節出来ます。



品番	価格
RC-H-1	¥169,000

## ■ リヒカ・カーテン掛け・特注品例



様々なリヒカ、カーテン掛けを製作しています。

### □仕様

材質：ステンレス製 SUS-304  
 シャフトサイズ：16φ  
 ワイドサイズ：695+390+390mmmm  
 高さ：590mm(メッシュ天板まで)

### □特徴

左右カーテン掛け 先端を回して角度が固定できます。

品番	参考価格
RC-J-1	¥221,000

# リヒカ・カーテン掛け

## ■ リヒカ・カーテン掛け・特注品例



**□仕様**  
 材質：ステンレス製 SUS-304  
 シャフトサイズ：16φ  
 左右カーテン掛け：取り外し、回転可能

品番	参考価格
RC-A-1	¥221,000



**□仕様**  
 材質：ステンレス製 SUS-304  
 シャフトサイズ：16φ  
 左右カーテン掛け：取り外し、回転可能

品番	参考価格
RC-B-1	¥160,000



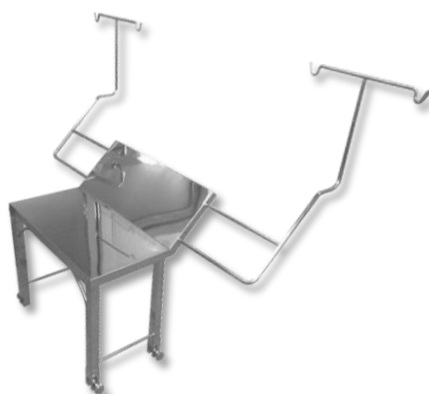
**□仕様**  
 材質：ステンレス製 SUS-304  
 シャフトサイズ：16φ  
 シャフトを回転させることで取付幅が変更できます

品番	参考価格
RC-C-1	¥351,000



**□仕様**  
 材質：ステンレス製 SUS-304  
 シャフトサイズ：16φ  
 左右カーテン掛け：取り外し、回転可能  
 先端を回すことで角度が固定できます

品番	参考価格
RC-D-1	¥286,000



**□仕様**  
 材質：ステンレス製 SUS-304  
 左右のフックは取り外すことができます

品番	参考価格
RC-E-1	¥365,000



**□仕様**  
 材質：ステンレス製 SUS-304  
 シャフトサイズ：16φ  
 左右カーテン掛け：取り外し、回転可能

品番	参考価格
RC-F-1	¥169,000

## ■ 手術台固定金具



JANコード：4562127610686  
 【使用可能レール及びボール】  
 フラットバー9x32mm  
 Φ12～Φ16mm

品番	価格
RK-022-01	¥65,500

デモ機あります  
 RK-022-01

## 手術室作業椅子 他

### ■ カニューレーカート



□仕様

材質：ステンレス製 SUS-304  
 キャスター：100φストッパー付き  
 引出：8個 各引出しに縦仕切り3枚付き

品番	サイズ	価格
KA-K-1	W:760xD:550xH:1,250mm	¥800,000

### ■ 手術室作業椅子

◇疲労軽減マットを敷いた長時間作業でも疲れにくい椅子です。



□特長

・疲労軽減マットを敷いた作業椅子です。

□仕様

材質：本体ステンレス製 SUS-304  
 天板：疲労軽減マット入りウレタンマット  
 キャスター：75φ

品番	天板サイズ	高さ	価格
IS-C-1	W:500xD:300mm	H:250mm	¥160,000
IS-C-2	W:500xD:300mm	H:390mm	¥160,000

### ■ アノイリスマ架

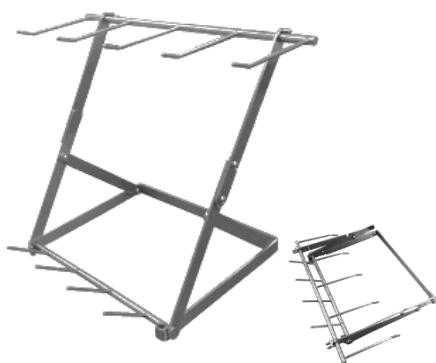


□仕様

材質：ステンレス製 SUS-304  
 5Rえぐり6か所あります。

品番	サイズ	価格
TOR-A-1	W:160xD:60xH:25mm	¥18,000

### ■ 折畳式カンシ掛け



折畳時

□仕様

材質：ステンレス製 SUS-304  
 上にフック6個（画像は5個）  
 下にフック4個。

品番	サイズ	価格
KAN-A-1	W:480xD:200xH:約260mm	¥96,000

### ■ 気化器ホルダー



□仕様

材質：ステンレス製 SUS-304  
 25~32φパイプに固定可能

品番	サイズ	価格
KIK-A-1	W:480xD:200xH:約260mm	¥96,000

# 手洗い台・キックバケツ・回転椅子・ガーゼカウンター



## ■ 手洗い台（1個用）

〔仕様〕  
材質：ステンレス製 SUS-304  
キャスター：φ50mm  
\*洗面器は別売です

品番	規格・サイズ	価格
TE-A-1	320φ1個用 W:360xD:355xH:800mm	¥21,000
TE-A-2	340φ1個用 W:395xD:385xH:800mm	¥28,000

### 〔洗面器〕

品番	規格・サイズ	価格
STA-A-2	320φx110mm	¥5,200
STA-A-3	340φx110mm	¥6,100



## ■ 手洗い台（2個用）

〔仕様〕  
材質：ステンレス製 SUS-304  
キャスター：φ50mm  
\*洗面器は別売です

品番	規格・サイズ	価格
TE-B-1	320φ2個用 W:680xD:355xH:800mm	¥30,000
TE-B-2	340φ2個用 W:765xD:385xH:800mm	¥38,000

### 〔洗面器〕

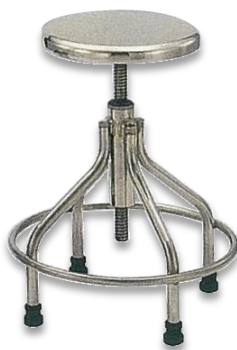
品番	規格・サイズ	価格
STA-A-2	320φx110mm	¥5,200
STA-A-3	340φx110mm	¥6,100



## ■ キックバケツ

〔仕様〕  
材質：ステンレス製 SUS-304  
ゴムバンパー  
キャスター：φ50mm  
付属汚物缶：14.5L 260φx310mm

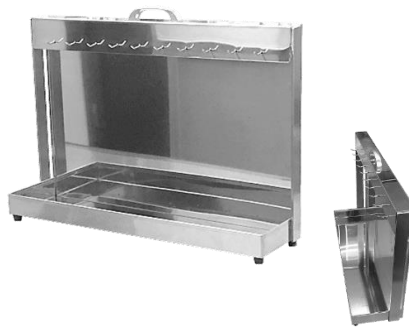
品番	規格・サイズ	価格
KB-A-1	420φxH:380mm	¥55,000



## ■ 回転椅子

〔仕様〕  
材質：ステンレス製 SUS-304

品番	規格・サイズ	価格
IS-A-1	ゴム足仕様 300φxH:420~710mm	¥61,000
IS-B-1	キャスター仕様(50φmm) 300φxH:500~790mm	¥65,000

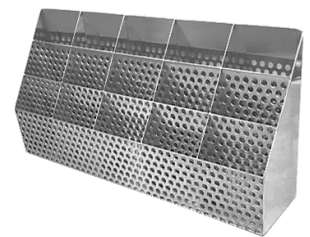


## ■ ガーゼカウンター

□仕様  
材質：ステンレス製 SUS-304  
ガーゼ掛け：3φx10本

□特徴  
シンプル、コンパクトなガーゼカウンターです。

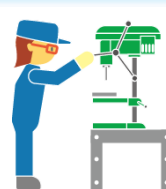
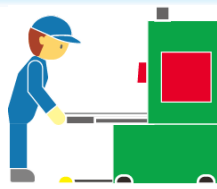
品番	規格・サイズ	価格
GC-A-1	W:560xD:150xH:380mm	¥80,000



## ■ 鉗子立て

□仕様  
材質：ステンレス製 SUS-304  
15分割された鉗子立てです。

品番	規格・サイズ	価格
KK-A-1	W:300xD:65xH:150mm	¥80,000



## 下肢用カート

OP台への脱着、保管に便利な下肢用のカートです

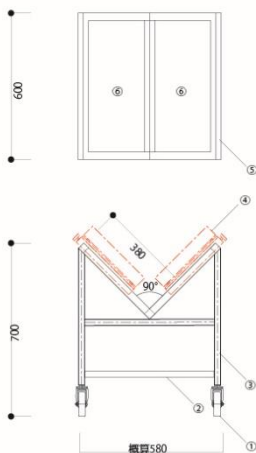


手術台に合わせて製作致します

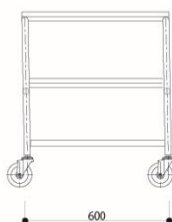


【使用イメージ】

【本体】



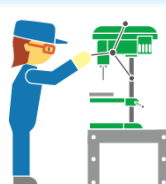
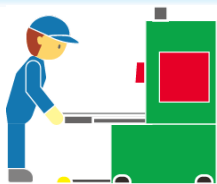
- ①φ100キャスター対角ストッパー付
- ②下段フラット
- ③φ25丸パイプ
- ④OP台用取付
- ⑤φ30x30角パイプ
- ⑥開口



【仕様】  
 主材質：ステンレス(SUS304)製  
 キャスター：100φ対角ストッパー付き

品番	規格・サイズ	価格
OK-A-1	W:600xD:600xH:700mm	オープン





## ICU モニタカート

煩雑になりがちな  
ICUでの生体情報機器等を  
コンパクトに収納できる！



※ポールクランプと  
モニターは付属してません



【使用イメージ】



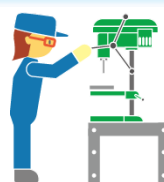
【本体】



天板側面に電源コード等  
の収納が出来ます。

【仕様】  
主材質：ステンレス(SUS304)製  
引出し型キーボード収納x2  
モニター取付用ポールx2本  
(モニター、取り付け金具は付属してません)  
キャスター：100φストッパー付き

品番	規格・サイズ	価格
MO-A-1	W:780xD:480xH:1,000+500mm	オープン



# ステンレスバスケット

## ■ 洗浄用バスケット



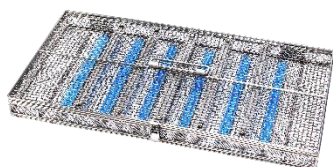
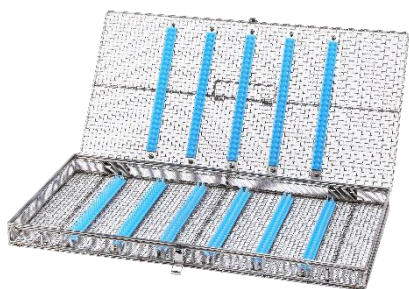
〔仕様〕

材質：ステンレス製 SUS-304 5mm目メッシュ

品番	規格・サイズ	価格
SMS-C-1	W:405xD:254xH:50mm	¥35,000
SMS-C-2	W:405xD:254xH:70mm	¥38,000
SMS-C-3	W:485xD:254xH:50mm	¥40,000
SMS-C-4	W:485xD:254xH:70mm	¥43,000
SMS-C-5	W:254xD:254xH:50mm	¥32,000
SMS-C-6	W:254xD:254xH:70mm	¥35,000

## ■ シリコン剣山付洗浄用バスケット

シリコン剣山によりカンシ類を固定できます



〔仕様〕

材質：ステンレス製SUS-304 蓋、底5mmメッシュ  
側面1mmメッシュ  
蓋、底 シリコン剣山付き

品番	サイズ(内寸)	価格
SKB-A-1	W:240xD:250xH:46mm	¥200,000
SKB-A-2	W:482xD:250xH:46mm	¥250,000

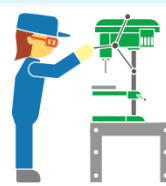
## ■ ステンレス製回収容器



〔仕様〕

材質：ステンレス製SUS-304  
蓋裏シリコンパッキン付き

品番	サイズ(内寸)	価格
SKY-A-1	W:437xD:290xH:70mm	¥69,000
SKY-A-2	W:437xD:290xH:130mm	¥73,000



## ボンベ架台 関連



### ■ ボンベカート500L 1本用

〔仕様〕

材質：スチール製焼付塗装  
キャスター：φ115mm

品番	規格・サイズ	価格
----	--------	----

KBC-5-1	W:320xD:315xH:870mm	¥11,200
---------	---------------------	---------



### ■ ボンベカート500L 2本用

〔仕様〕

材質：スチール製焼付塗装  
キャスター：φ115mm

品番	規格・サイズ	価格
----	--------	----

KBC-5-2	W:320xD:315xH:870mm	¥15,600
---------	---------------------	---------



### ■ ボンベカート1500L 1本用

〔仕様〕

材質：スチール製焼付塗装  
キャスター：φ165mm

品番	規格・サイズ	価格
----	--------	----

KBC-15-1	W:370xD:320xH:1060mm	¥24,500
----------	----------------------	---------



### ■ ベッド用ボンベ架300L FRP 1本用

〔仕様〕

材質：スチール製焼付塗装

品番	規格・サイズ	価格
----	--------	----

KBU-03-B2	W:180xD:218xH:310mm	¥24,200
-----------	---------------------	---------



### ■ ベッド用ボンベ架500L 1本用

〔仕様〕

材質：スチール製焼付塗装

品番	規格・サイズ	価格
----	--------	----

KBU-05-B2	W:180xD:200xH:460mm	¥20,800
-----------	---------------------	---------



### ■ ベッド用ボンベカート500L 1本用

〔仕様〕

材質：スチール製焼付塗装  
キャスター：φ75mm

品番	規格・サイズ	価格
----	--------	----

KBU-15-1	W:235xD:230xH:825mm	¥22,400
----------	---------------------	---------



### ■ ベッド用ボンベ架500L 1本用

〔仕様〕

材質：スチール製焼付塗装

品番	規格・サイズ	価格
----	--------	----

KBU-05-B	W:φ108xH:400mm	¥12,000
----------	----------------	---------



ステンレスは耐食性を有していることはよく知られていますが、比較的容易にリサイクル可能な環境にやさしい優秀な部材と言うことはあまり知られてないかもしれません。

センシンメディカルではその様なステンレス製の商品を長年販売しています。数多くの経験を活かし、こだわりを持った製品作りを心掛けています。

**故障がなく長い間安心してご使用いただけるような丈夫な製品作りを心掛けています。**  
 例えば駆動部分は昇降機性能に余裕を持たせる。製品の精度を上げ天板の揺れを抑えて一箇所集中荷重による経年劣化の進行を和らげています。  
 長年変わらずに使用できる製品は結果コストダウンにつながってます。

**使用可能な部材を活かしてローコストで使いやすい製品に変身。**  
 自社製品に限らず、修理、改造を行ってます。  
 新規販売に特化し修理もままならないメーカーもありますが、弊社では自社製品に限らず出来るだけ修理を行ってます。

**特注品の対応も積極的に行っています。**  
 時代に合った製品、ご使用頂く方の声を大切にしています。  
 1台、1個から丁寧に対応させて頂いています。

**豊かな経験から豊富なラインナップをご用意しています。**  
 国公立、大学病院など様々な医療機関現場その他施設で数多く使用されています。

